

```

GET
  FILE='C:\Users\User\Desktop\kalıp sanat tarihi.sav'.
DATASET NAME DataSet1 WINDOW=FRONT.
RECODE S1 S2 S3 S4 S5 S6 S7 S8 S9 S10 S11 S12 S13 S14 S15 S16 S17 S18 S19 S20
S21 S22 S23 S24 S25 S26 ('Kesinlikle '+
  'katılmıyorum'='1') ('Katılmıyorum'='2') ('Kararsızım'='3')
('Katılıyorum'='4') ('Kesinlikle katılıyorum'='5').

```

Warning # 4638 in column 103. Text: (String variables being recoded differ in length. The recode may be inappropriate for some of the variables.)

```

EXECUTE.
FREQUENCIES VARIABLES=S1 S2 S3 S4 S5 S6 S7 S8 S9 S10 S11 S12 S13 S14 S15 S16
S17 S18 S19 S20 S21 S22 S23 S24 S25 S26
  /BARChart PERCENT
  /ORDER=ANALYSIS.

```

Frequencies

Notes

Output Created	10-JUL-2021 16:32:15
Comments	
Input	Data C:\Users\User\Desktop\kalıp sanat tarihi.sav Active Dataset DataSet1 Filter <none> Weight <none> Split File <none> N of Rows in Working Data 11 File
Missing Value Handling	Definition of Missing User-defined missing values are treated as missing. Cases Used Statistics are based on all cases with valid data.
Syntax	FREQUENCIES VARIABLES=S1 S2 S3 S4 S5 S6 S7 S8 S9 S10 S11 S12 S13 S14 S15 S16 S17 S18 S19 S20 S21 S22 S23 S24 S25 S26 /BARChart PERCENT /ORDER=ANALYSIS.

Resources	Processor Time	00:00:06,24
	Elapsed Time	00:00:04,13

[DataSet1] C:\Users\User\Desktop\kalıp sanat tarihi.sav

Statistics

		Bu ders, aşağıdaki program çıktılarının kazandırılmasın da ne kadar katkı sağlamaktadır? [Sanat Tarihi alanı ile ilgili konularda sözlü ve yazılı etkin iletişim kurma ve bu konulara ilişkin çözüm önerilerini aktarabilme becerisi]	Bu ders, aşağıdaki program çıktılarının kazandırılmasın da ne kadar katkı sağlamaktadır? [Sanat Tarihi alanında yeterli bilgiye sahip olma ve uygulama alanlarındaki problemleri saptama, tanımlama, analiz etme ve çözüm yöntemleri geliştirebilme becerisi]	Bu ders, aşağıdaki program çıktılarının kazandırılmasın da ne kadar katkı sağlamaktadır? [Bireysel ve grup olarak alanı ile ilgili çalışmaları disiplinli ve gerektiğinde sorumluluk alarak etkin yürütebilme]	Bu ders, aşağıdaki program çıktılarının kazandırılmasın da ne kadar katkı sağlamaktadır? [Sanat Tarihi uygulama alanlarındaki problemleri çözmek için bilişim teknolojilerini etkin olarak kullanabilme]	Bu ders, aşağıdaki program çıktılarının kazandırılmasın da ne kadar katkı sağlamaktadır? [Sanat Tarihi ile ilgili araştırmalarda ve faaliyetlerde bilimsel, kültürel, toplumsal ve mesleki etik değerlere uygun hareket etme becerisi]
N	Valid	11	11	11	11	11
	Missing	0	0	0	0	0

Statistics

		Bu ders, aşağıdaki program çıktılarının kazandırılmasın da ne kadar katkı sağlamaktadır? [Alanı ile ilgili problemleri çözebilecek ve meslektaşları ile iletişim kurabilecek düzeyde yabancı dil öğrenebilme]	Bu ders, aşağıdaki program çıktılarının kazandırılmasın da ne kadar katkı sağlamaktadır? [Sosyal ve toplumsal problemleri fark etme ve çözüm geliştirebilme]	Bu ders, aşağıdaki program çıktılarının kazandırılmasın da ne kadar katkı sağlamaktadır? [İlgi duyduğu alanda kendini geliştirebilme]	Dersin sorumlusu ile ilgili olarak [Derse hazırlıklı gelir]	Dersin sorumlusu ile ilgili olarak [Ders zamanını etkin kullanır]
N	Valid	11	11	11	11	11
	Missing	0	0	0	0	0

Statistics

		Dersin sorumlusu ile ilgili olarak [Anlattığı konuya hakimdir.]	Dersin sorumlusu ile ilgili olarak [Dersi öğretmekte başarılıdır]	Dersin sorumlusu ile ilgili olarak [Dersi yüzeysel olarak işler]	Dersin sorumlusu ile ilgili olarak [Öğrencilere karşı olumludur]	Dersin sorumlusu ile ilgili olarak [Öğrenciler arasında ayırım yapmaz]
N	Valid	11	11	11	11	11
	Missing	0	0	0	0	0

Statistics

		Dersin sorumlusu ile ilgili olarak [Ders saati dışında dersle ilgili olarak öğrenciye zaman ayırır]	Dersin sorumlusu ile ilgili olarak [Sınav kağıdını incelemek için çekinmeden odasına gidebilirim]	Dersin sorumlusu ile ilgili olarak [Ders sırasında çekinmeden soru sorabilirim]	Ders ile ilgili olarak [Dönem başında dersin hedefi, içeriği ve öğrencilerden beklentiler açıklandı]	Ders ile ilgili olarak [Ders ile ilgili kaynaklar tanıtıldı]
N	Valid	11	11	11	11	11
	Missing	0	0	0	0	0

Statistics

		Ders ile ilgili olarak [Ders kapsamındaki konular işlendi]	Ders ile ilgili olarak [Anlatılan konuların düzeyi bana uygundu]	Ders ile ilgili olarak [Bu ders mesleğimde kullanabileceğim önemli bilgi ve becerileri kazandırdı.]	Değerlendirme [Sorular daha sonra tartışıldı ve yanıtlandı]	Değerlendirme [Sorular bilgi düzeyimi ölçmekteydi]
N	Valid	11	11	11	11	11
	Missing	0	0	0	0	0

Statistics

		Değerlendirme [Sınav sonuçları adil bir şekilde puanlandı.]
N	Valid	11
	Missing	0

Frequency Table

Bu ders, aşağıdaki program çıktılarının kazandırılmasında ne kadar katkı sağlamaktadır?

[Sanat Tarihi alanı ile ilgili konularda sözlü ve yazılı etkin iletişim kurma ve bu konulara

ilişkin çözüm önerilerini aktarabilme becerisi]

	Frequency	Percent	Valid Percent	Cumulative Percent
katılıyorum	3	27,3	27,3	27,3
Valid kesinlikle katılıyorum	8	72,7	72,7	100,0
Total	11	100,0	100,0	

Bu ders, aşağıdaki program çıktılarının kazandırılmasında ne kadar katkı sağlamaktadır?

[Sanat Tarihi alanında yeterli bilgiye sahip olma ve uygulama alanlarındaki problemleri

saptama, tanımlama, analiz etme ve çözüm yöntemleri geliştirebilme becerisi]

	Frequency	Percent	Valid Percent	Cumulative Percent
katılıyorum	4	36,4	36,4	36,4
Valid kesinlikle katılıyorum	7	63,6	63,6	100,0
Total	11	100,0	100,0	

Bu ders, aşağıdaki program çıktılarının kazandırılmasında ne kadar katkı sağlamaktadır?

[Bireysel ve grup olarak alanı ile ilgili çalışmaları disiplinli ve gerektiğinde sorumluluk olarak etkin yürütebilme]

	Frequency	Percent	Valid Percent	Cumulative Percent
Valid kararsızım	2	18,2	18,2	18,2
katılıyorum	2	18,2	18,2	36,4
kesinlikle katılıyorum	7	63,6	63,6	100,0
Total	11	100,0	100,0	

Bu ders, aşağıdaki program çıktılarının kazandırılmasında ne kadar katkı sağlamaktadır?

[Sanat Tarihi uygulama alanlarındaki problemleri çözmek için bilişim teknolojilerini etkin olarak kullanabilme]

	Frequency	Percent	Valid Percent	Cumulative Percent
Valid kararsızım	1	9,1	9,1	9,1
katılıyorum	3	27,3	27,3	36,4
kesinlikle katılıyorum	7	63,6	63,6	100,0
Total	11	100,0	100,0	

Bu ders, aşağıdaki program çıktılarının kazandırılmasında ne kadar katkı sağlamaktadır?

[Sanat Tarihi ile ilgili araştırmalarda ve faaliyetlerde bilimsel, kültürel, toplumsal ve mesleki etik değerlere uygun hareket etme becerisi]

	Frequency	Percent	Valid Percent	Cumulative Percent
Valid katılıyorum	4	36,4	36,4	36,4
kesinlikle katılıyorum	7	63,6	63,6	100,0
Total	11	100,0	100,0	

Bu ders, aşağıdaki program çıktılarının kazandırılmasında ne kadar katkı sağlamaktadır?

[Alanı ile ilgili problemleri çözebilecek ve meslektaşları ile iletişim kurabilecek düzeyde yabancı dil öğrenebilme]

	Frequency	Percent	Valid Percent	Cumulative Percent
--	-----------	---------	---------------	--------------------

	kesinlikle katılmıyorum	2	18,2	18,2	18,2
	kararsızım	2	18,2	18,2	36,4
Valid	katılıyorum	2	18,2	18,2	54,5
	kesinlikle katılıyorum	5	45,5	45,5	100,0
	Total	11	100,0	100,0	

Bu ders, aşağıdaki program çıktılarının kazandırılmasında ne kadar katkı sağlamaktadır?

[Sosyal ve toplumsal problemleri fark etme ve çözüm geliştirebilme]

	Frequency	Percent	Valid Percent	Cumulative Percent
	katılıyorum	4	36,4	36,4
Valid	kesinlikle katılıyorum	7	63,6	100,0
	Total	11	100,0	

Bu ders, aşağıdaki program çıktılarının kazandırılmasında ne kadar katkı sağlamaktadır?

[İlgi duyduğu alanda kendini geliştirebilme]

	Frequency	Percent	Valid Percent	Cumulative Percent
	kararsızım	1	9,1	9,1
Valid	katılıyorum	2	18,2	27,3
	kesinlikle katılıyorum	8	72,7	100,0
	Total	11	100,0	

Dersin sorumlusu ile ilgili olarak [Derse hazırlıklı gelir]

	Frequency	Percent	Valid Percent	Cumulative Percent
	katılıyorum	3	27,3	27,3
Valid	kesinlikle katılıyorum	8	72,7	100,0
	Total	11	100,0	

Dersin sorumlusu ile ilgili olarak [Ders zamanını etkin kullanır]

	Frequency	Percent	Valid Percent	Cumulative Percent
Valid	katılıyorum	3	27,3	27,3

kesinlikle katılıyorum	8	72,7	72,7	100,0
Total	11	100,0	100,0	

Dersin sorumlusu ile ilgili olarak [Anlattığı konuya hakimdir.]

	Frequency	Percent	Valid Percent	Cumulative Percent
katılıyorum	2	18,2	18,2	18,2
Valid kesinlikle katılıyorum	9	81,8	81,8	100,0
Total	11	100,0	100,0	

Dersin sorumlusu ile ilgili olarak [Dersi öğretmekte başarılıdır]

	Frequency	Percent	Valid Percent	Cumulative Percent
katılıyorum	3	27,3	27,3	27,3
Valid kesinlikle katılıyorum	8	72,7	72,7	100,0
Total	11	100,0	100,0	

Dersin sorumlusu ile ilgili olarak [Dersi yüzeysel olarak işler]

	Frequency	Percent	Valid Percent	Cumulative Percent
kesinlikle katılmıyorum	5	45,5	45,5	45,5
Valid katılıyorum	2	18,2	18,2	63,6
Valid kesinlikle katılıyorum	4	36,4	36,4	100,0
Total	11	100,0	100,0	

Dersin sorumlusu ile ilgili olarak [Öğrencilere karşı olumludur]

	Frequency	Percent	Valid Percent	Cumulative Percent
katılıyorum	3	27,3	27,3	27,3
Valid kesinlikle katılıyorum	8	72,7	72,7	100,0
Total	11	100,0	100,0	

Dersin sorumlusu ile ilgili olarak [Öğrenciler arasında ayırım yapmaz]

	Frequency	Percent	Valid Percent	Cumulative Percent
Valid kesinlikle katılmıyorum	1	9,1	9,1	9,1
Valid katılıyorum	3	27,3	27,3	36,4
Valid kesinlikle katılıyorum	7	63,6	63,6	100,0
Total	11	100,0	100,0	

Dersin sorumlusu ile ilgili olarak [Ders saati dışında dersle ilgili olarak öğrenciye zaman ayırır]

	Frequency	Percent	Valid Percent	Cumulative Percent
Valid kesinlikle katılmıyorum	1	9,1	9,1	9,1
Valid katılıyorum	4	36,4	36,4	45,5
Valid kesinlikle katılıyorum	6	54,5	54,5	100,0
Total	11	100,0	100,0	

Dersin sorumlusu ile ilgili olarak [Sınav kağıdını incelemek için çekinmeden odasına gidebilirim]

	Frequency	Percent	Valid Percent	Cumulative Percent
Valid katılıyorum	4	36,4	36,4	36,4
Valid kesinlikle katılıyorum	7	63,6	63,6	100,0
Total	11	100,0	100,0	

Dersin sorumlusu ile ilgili olarak [Ders sırasında çekinmeden soru sorabilirim]

	Frequency	Percent	Valid Percent	Cumulative Percent
Valid katılıyorum	3	27,3	27,3	27,3
Valid kesinlikle katılıyorum	8	72,7	72,7	100,0
Total	11	100,0	100,0	

Ders ile ilgili olarak [Dönem başında dersin hedefi, içeriği ve öğrencilerden beklentiler açıklandı]

	Frequency	Percent	Valid Percent	Cumulative Percent
katılıyorum	3	27,3	27,3	27,3
Valid kesinlikle katılıyorum	8	72,7	72,7	100,0
Total	11	100,0	100,0	

Ders ile ilgili olarak [Ders ile ilgili kaynaklar tanıtıldı]

	Frequency	Percent	Valid Percent	Cumulative Percent
katılıyorum	2	18,2	18,2	18,2
Valid kesinlikle katılıyorum	9	81,8	81,8	100,0
Total	11	100,0	100,0	

Ders ile ilgili olarak [Ders kapsamındaki konular işlendi]

	Frequency	Percent	Valid Percent	Cumulative Percent
katılıyorum	2	18,2	18,2	18,2
Valid kesinlikle katılıyorum	9	81,8	81,8	100,0
Total	11	100,0	100,0	

Ders ile ilgili olarak [Anlatılan konuların düzeyi bana uygundu]

	Frequency	Percent	Valid Percent	Cumulative Percent
katılıyorum	3	27,3	27,3	27,3
Valid kesinlikle katılıyorum	8	72,7	72,7	100,0
Total	11	100,0	100,0	

Ders ile ilgili olarak [Bu ders mesleğimde kullanabileceğim önemli bilgi ve becerileri

kazandırdı.]

	Frequency	Percent	Valid Percent	Cumulative Percent
katılıyorum	3	27,3	27,3	27,3
Valid kesinlikle katılıyorum	8	72,7	72,7	100,0
Total	11	100,0	100,0	

Değerlendirme [Sorular daha sonra tartışıldı ve yanıtlandı]

	Frequency	Percent	Valid Percent	Cumulative Percent
Valid kesinlikle katılmıyorum	1	9,1	9,1	9,1
katılıyorum	3	27,3	27,3	36,4
kesinlikle katılıyorum	7	63,6	63,6	100,0
Total	11	100,0	100,0	

Değerlendirme [Sorular bilgi düzeyimi ölçmekteydi]

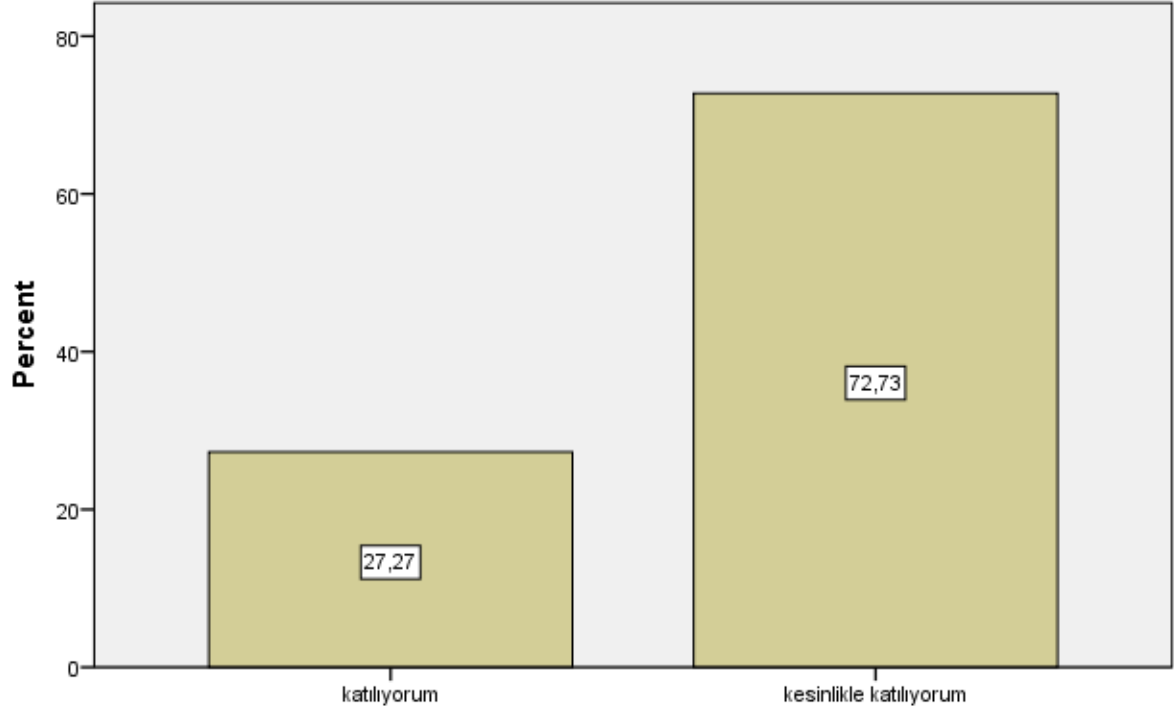
	Frequency	Percent	Valid Percent	Cumulative Percent
Valid kararsızım	1	9,1	9,1	9,1
katılıyorum	3	27,3	27,3	36,4
kesinlikle katılıyorum	7	63,6	63,6	100,0
Total	11	100,0	100,0	

Değerlendirme [Sınav sonuçları adil bir şekilde puanlandı.]

	Frequency	Percent	Valid Percent	Cumulative Percent
Valid katılıyorum	3	27,3	27,3	27,3
kesinlikle katılıyorum	8	72,7	72,7	100,0
Total	11	100,0	100,0	

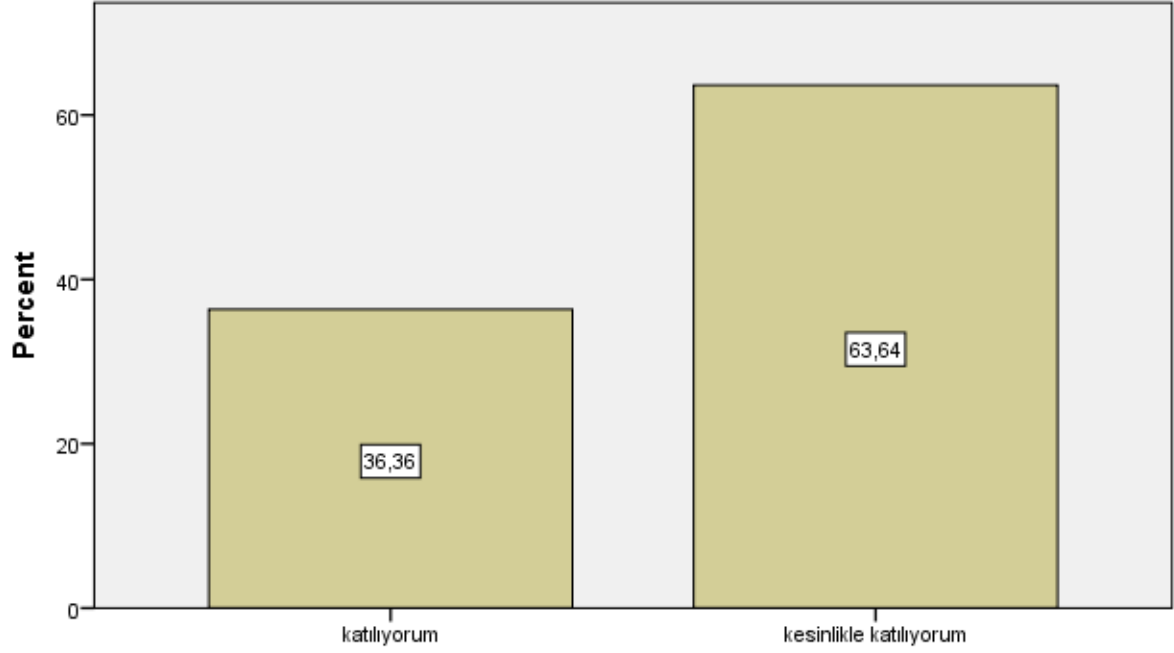
Bar Chart

Bu ders, aşağıdaki program çıktılarının kazandırılmasında ne kadar katkı sağlamaktadır? [Sanat Tarihi alanı ile ilgili konularda sözlü ve yazılı etkin iletişim kurma ve bu konulara ilişkin çözüm önerilerini aktarabilme becerisi]



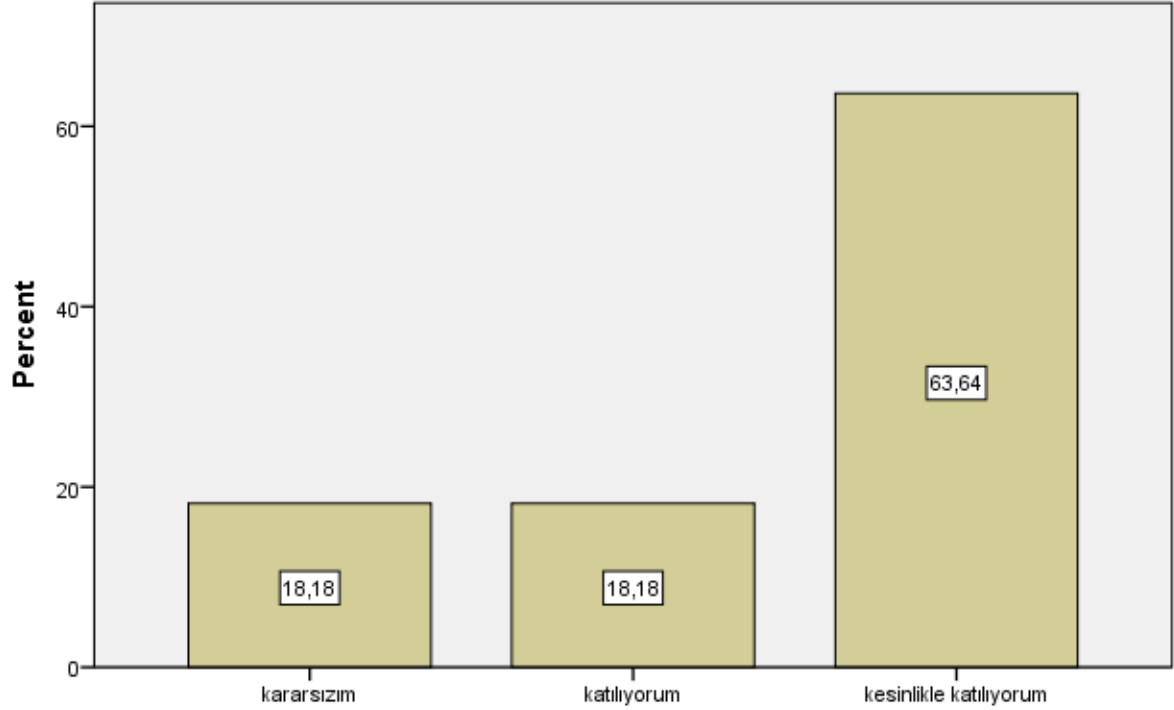
Bu ders, aşağıdaki program çıktılarının kazandırılmasında ne kadar katkı sağlamaktadır? [Sanat Tarihi alanı ile ilgili konularda sözlü ve yazılı etkin iletişim kurma ve bu konulara ilişkin çözüm önerilerini aktarabilme becerisi]

Bu ders, ařađıdaki program ıktılarının kazandırılmasında ne kadar katkı sağlamaktadır? [Sanat Tarihi alanında yeterli bilgiye sahip olma ve uygulama alanlarındaki problemleri saptama, tanımlama, analiz etme ve özüm yöntemleri geliřtirebilme becerisi]



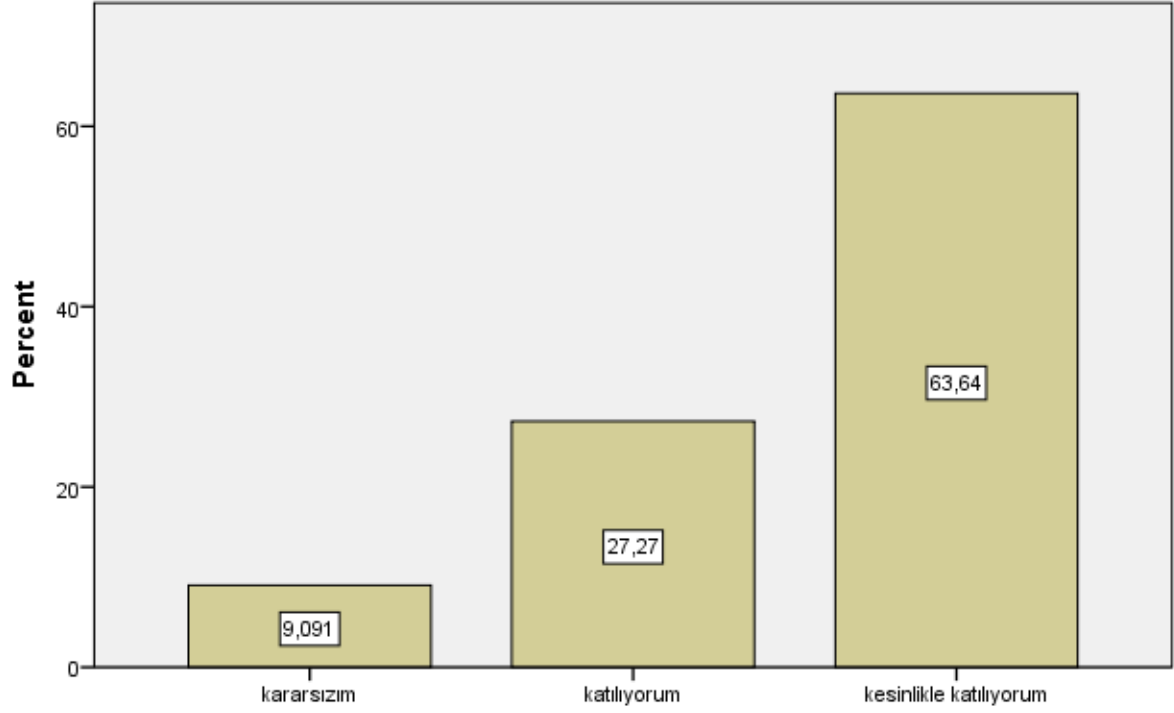
Bu ders, ařađıdaki program ıktılarının kazandırılmasında ne kadar katkı sağlamaktadır? [Sanat Tarihi alanında yeterli bilgiye sahip olma ve uygulama alanlarındaki problemleri saptama, tanımlama, analiz etme ve özüm yöntemleri geliřtirebilme becerisi]

Bu ders, ařađıdaki program ıktılarının kazandırılmasında ne kadar katkı sağlamaktadır? [Bireysel ve grup olarak alanı ile ilgili alıřmaları disiplinli ve gerektiğinde sorumluluk olarak etkin yrtebilme]



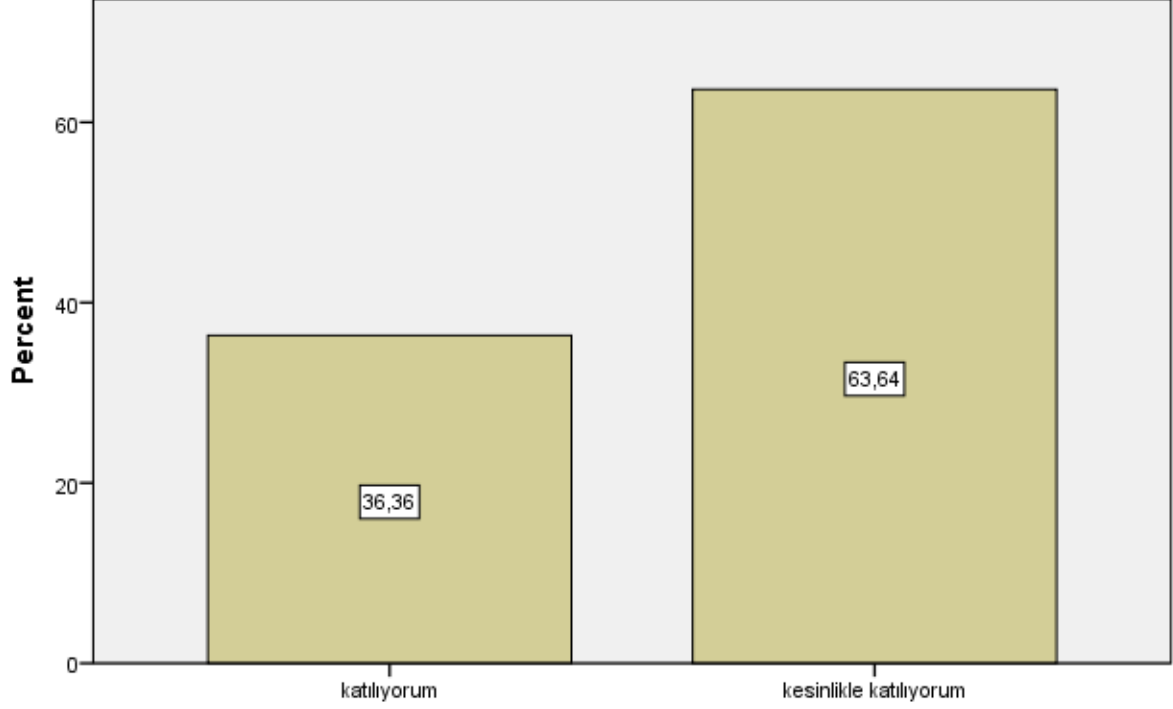
Bu ders, ařađıdaki program ıktılarının kazandırılmasında ne kadar katkı sağlamaktadır? [Bireysel ve grup olarak alanı ile ilgili alıřmaları disiplinli ve gerektiğinde sorumluluk olarak etkin yrtebilme]

Bu ders, ařađıdaki program ıktılarının kazandırılmasında ne kadar katkı sağlamaktadır? [Sanat Tarihi uygulama alanlarındaki problemleri özmek için biliřim teknolojilerini etkin olarak kullanabilme]



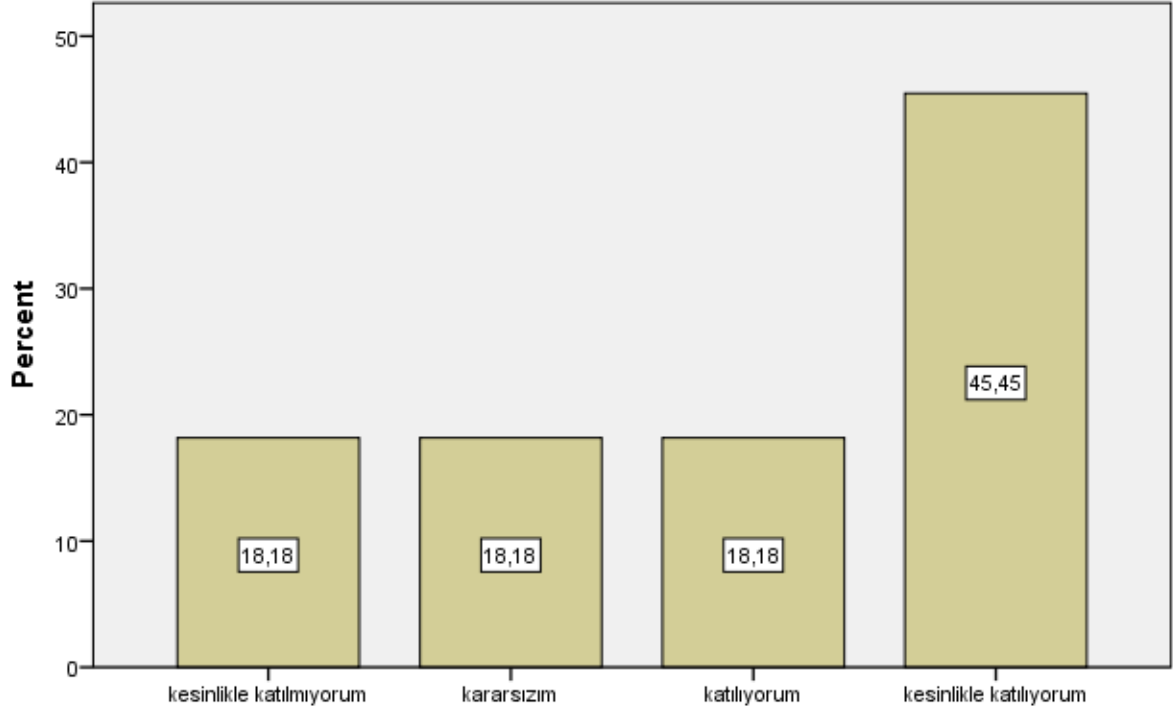
Bu ders, ařađıdaki program ıktılarının kazandırılmasında ne kadar katkı sağlamaktadır? [Sanat Tarihi uygulama alanlarındaki problemleri özmek için biliřim teknolojilerini etkin olarak kullanabilme]

Bu ders, ařađıdaki program ıktılarının kazandırılmasında ne kadar katkı sađlamaktadır? [Sanat Tarihi ile ilgili arařtırmalarda ve faaliyetlerde bilimsel, kltrel, toplumsal ve mesleki etik deđerlere uygun hareket etme becerisi]



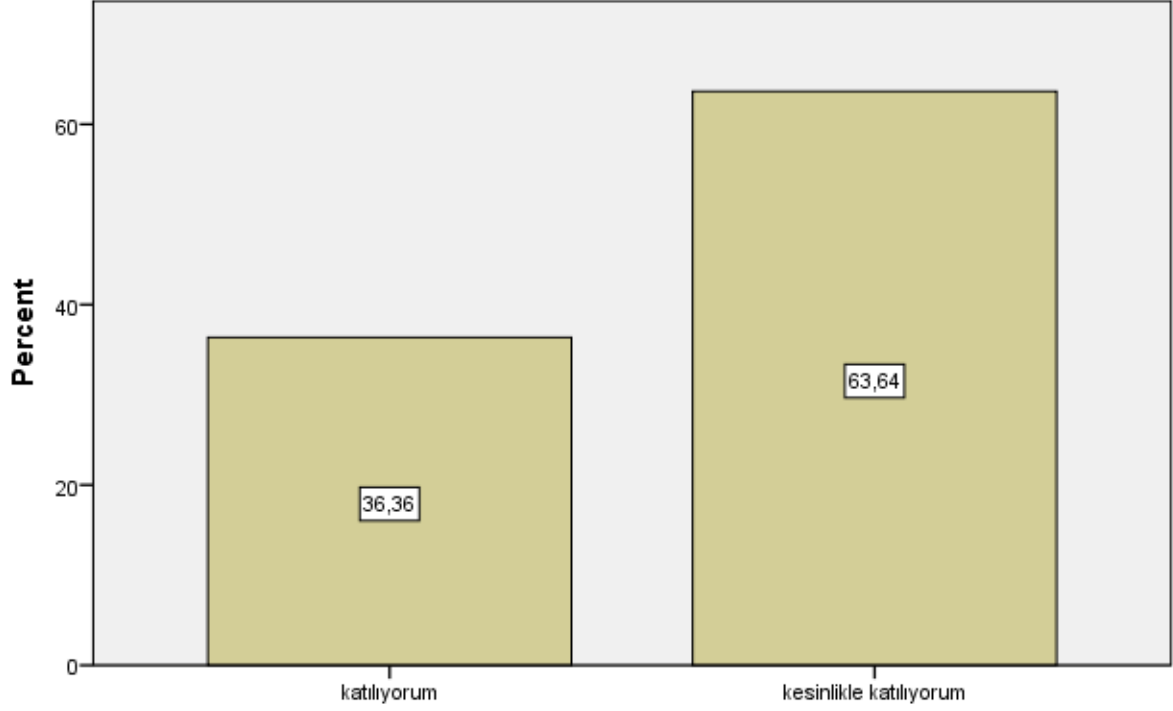
Bu ders, ařađıdaki program ıktılarının kazandırılmasında ne kadar katkı sađlamaktadır? [Sanat Tarihi ile ilgili arařtırmalarda ve faaliyetlerde bilimsel, kltrel, toplumsal ve mesleki etik deđerlere uygun hareket etme becerisi]

Bu ders, ařađıdaki program ıktılarının kazandırılmasında ne kadar katkı sağlamaktadır? [Alanı ile ilgili problemleri özebilecek ve meslektařları ile iletişim kurabilecek düzeyde yabancı dil ğrenebilme]



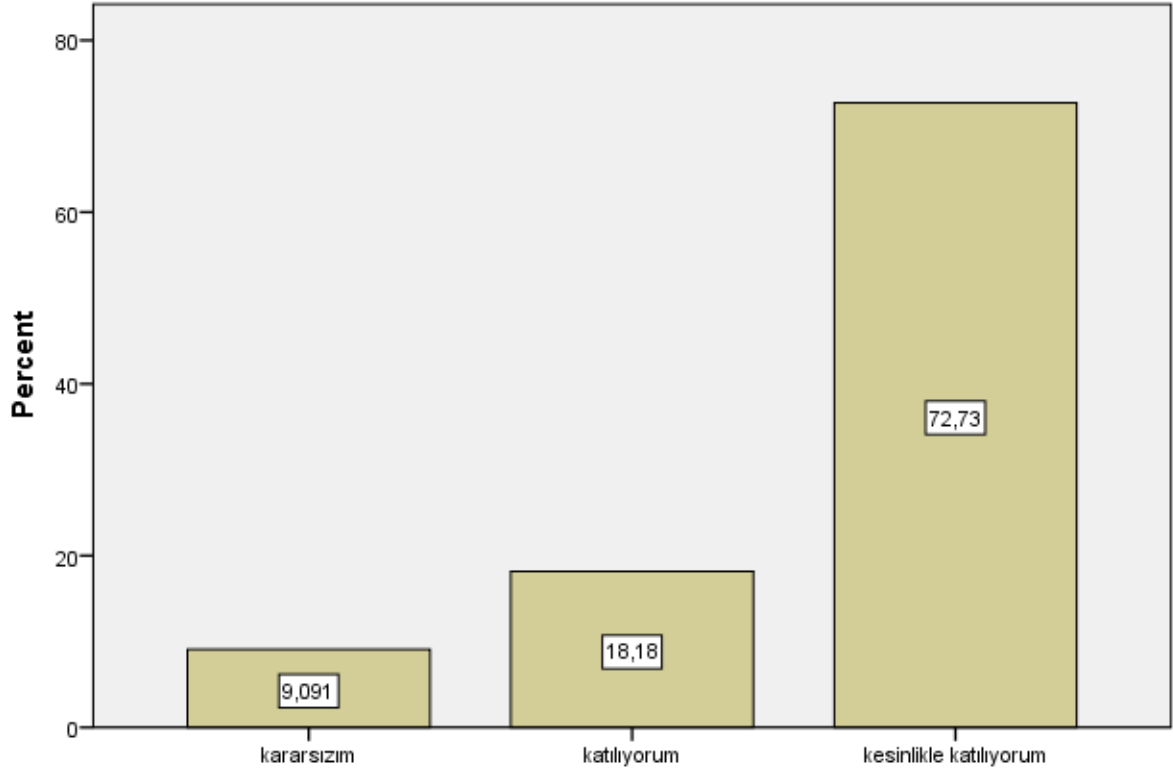
Bu ders, ařađıdaki program ıktılarının kazandırılmasında ne kadar katkı sağlamaktadır? [Alanı ile ilgili problemleri özebilecek ve meslektařları ile iletişim kurabilecek düzeyde yabancı dil ğrenebilme]

Bu ders, ařađıdaki program ıktılarının kazandırılmasında ne kadar katkı sağlamaktadır? [Sosyal ve toplumsal problemleri fark etme ve özüm geliřtirebilme]



Bu ders, ařađıdaki program ıktılarının kazandırılmasında ne kadar katkı sağlamaktadır? [Sosyal ve toplumsal problemleri fark etme ve özüm geliřtirebilme]

Bu ders, ařađıdaki program ıktılarının kazandırılmasında ne kadar katkı sağlamaktadır? [İlgi duyduđu alanda kendini geliřtirebilme]

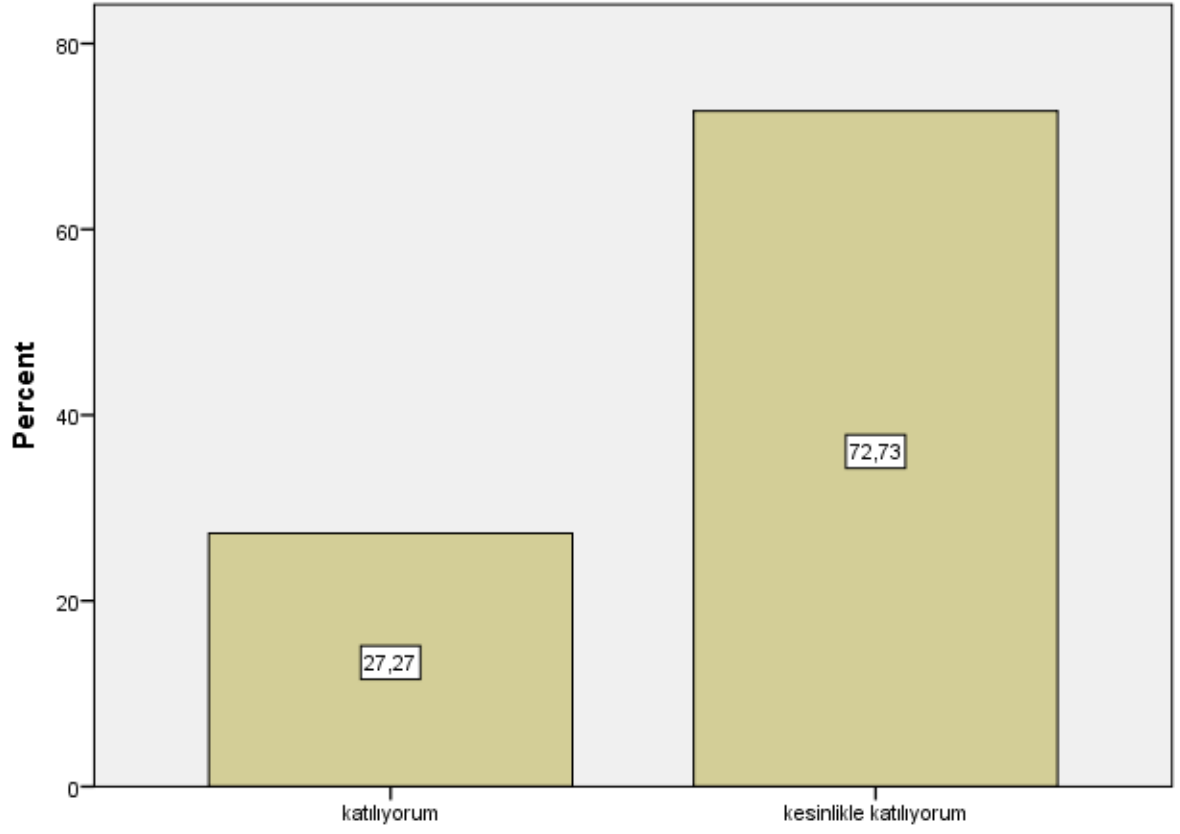


Bu ders, ařađıdaki program ıktılarının kazandırılmasında ne kadar katkı sağlamaktadır? [İlgi duyduđu alanda kendini geliřtirebilme]

Dersin sorumlusu ile ilgili olarak [Derse hazırlıklı gelir]

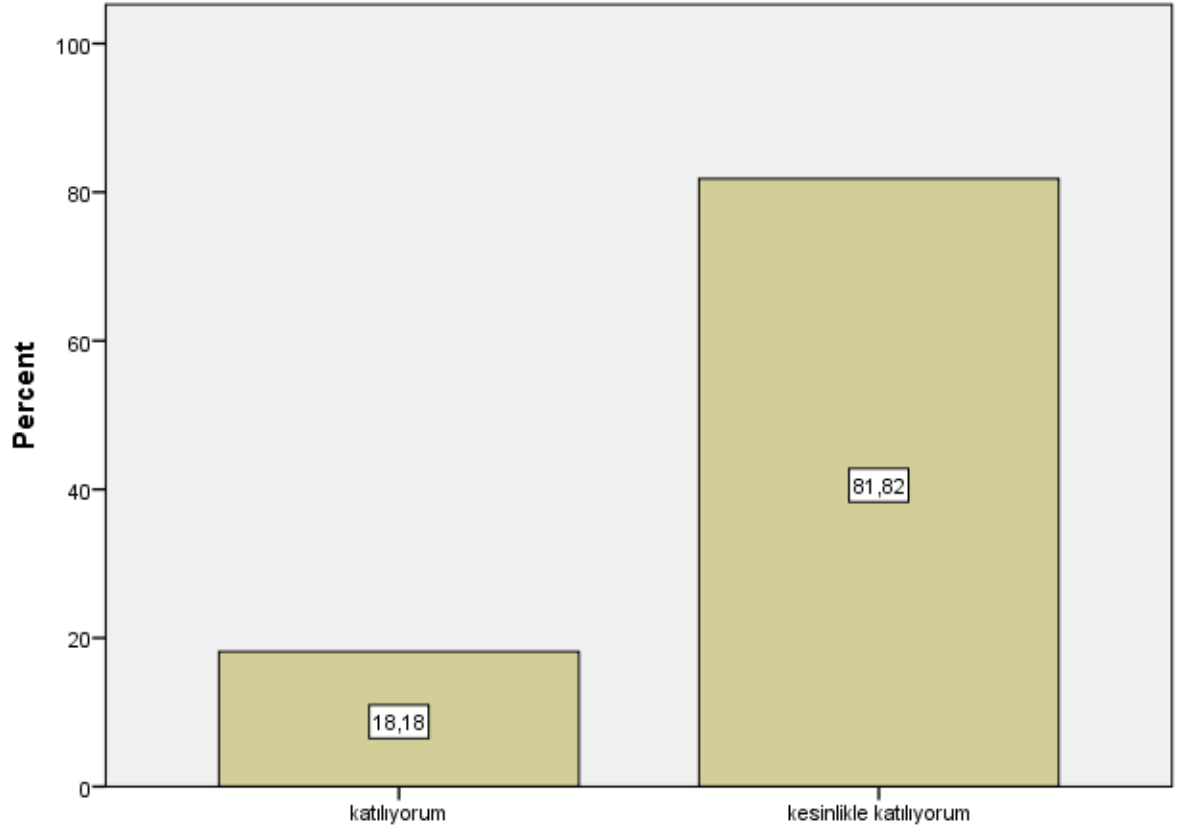


Dersin sorumlusu ile ilgili olarak [Ders zamanını etkin kullanır]



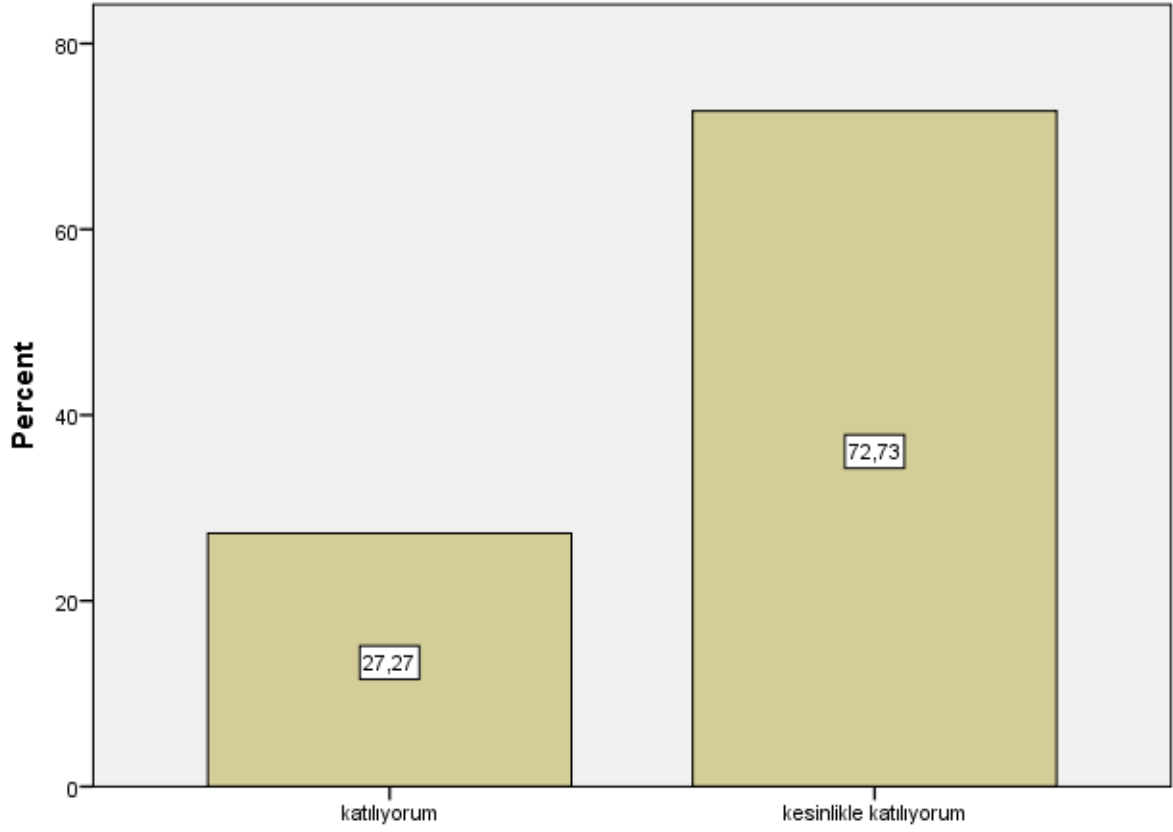
Dersin sorumlusu ile ilgili olarak [Ders zamanını etkin kullanır]

Dersin sorumlusu ile ilgili olarak [Anlattığı konuya hakimdir.]



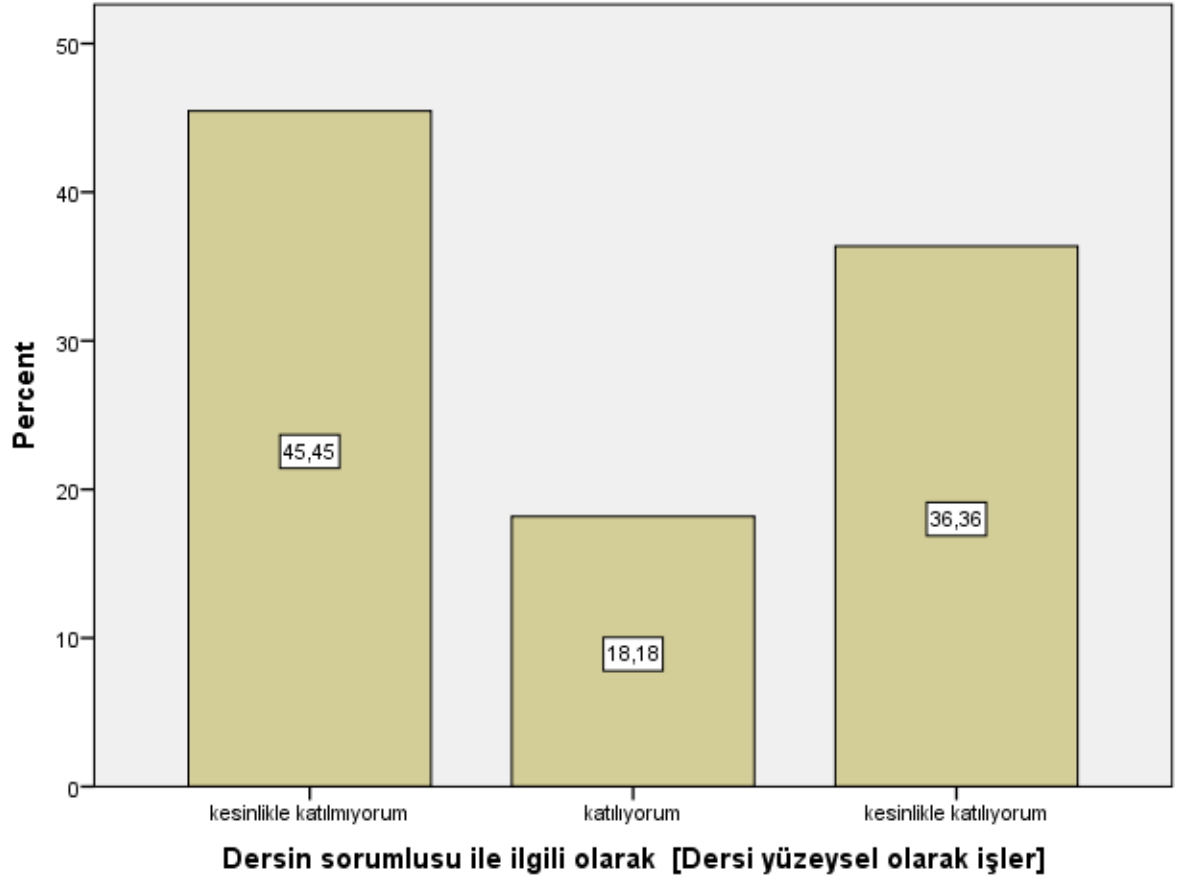
Dersin sorumlusu ile ilgili olarak [Anlattığı konuya hakimdir.]

Dersin sorumlusu ile ilgili olarak [Dersi öğretmekte başarılıdır]

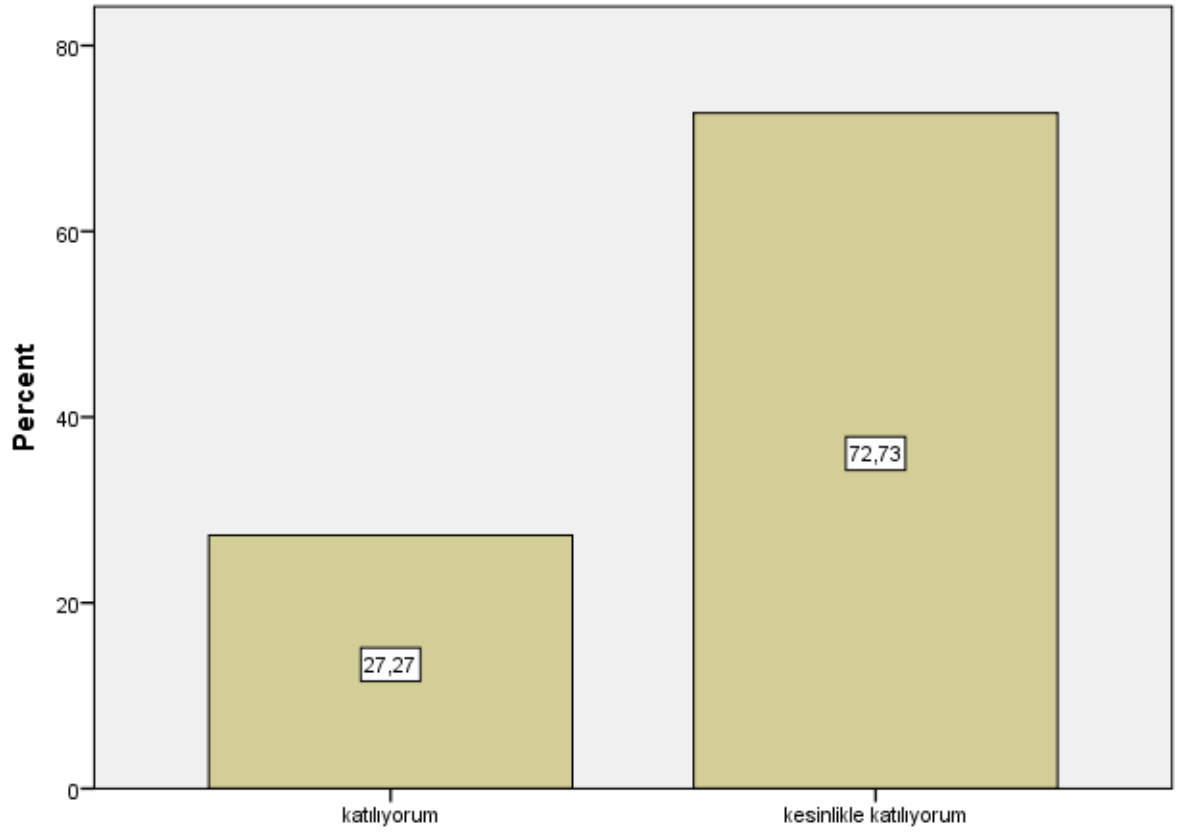


Dersin sorumlusu ile ilgili olarak [Dersi öğretmekte başarılıdır]

Dersin sorumlusu ile ilgili olarak [Dersi yüzeysel olarak işler]

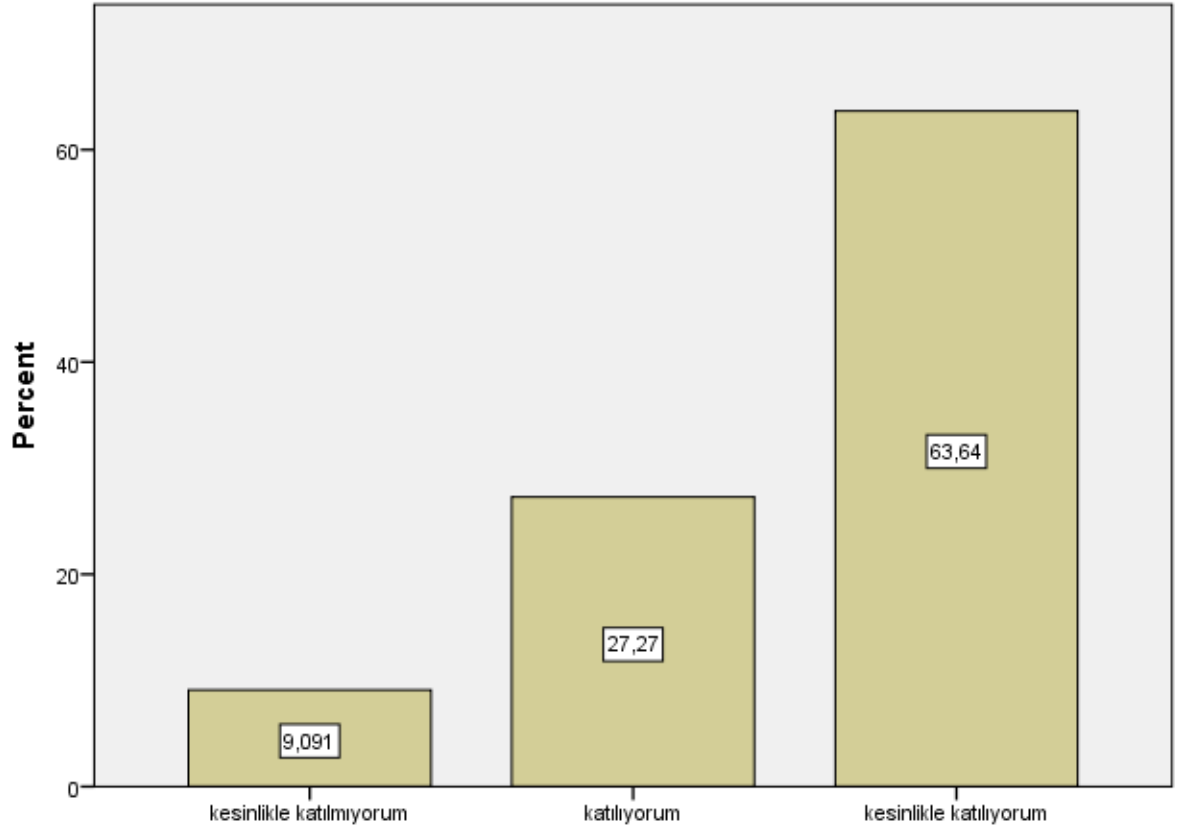


Dersin sorumlusu ile ilgili olarak [Öğrencilere karşı olumludur]



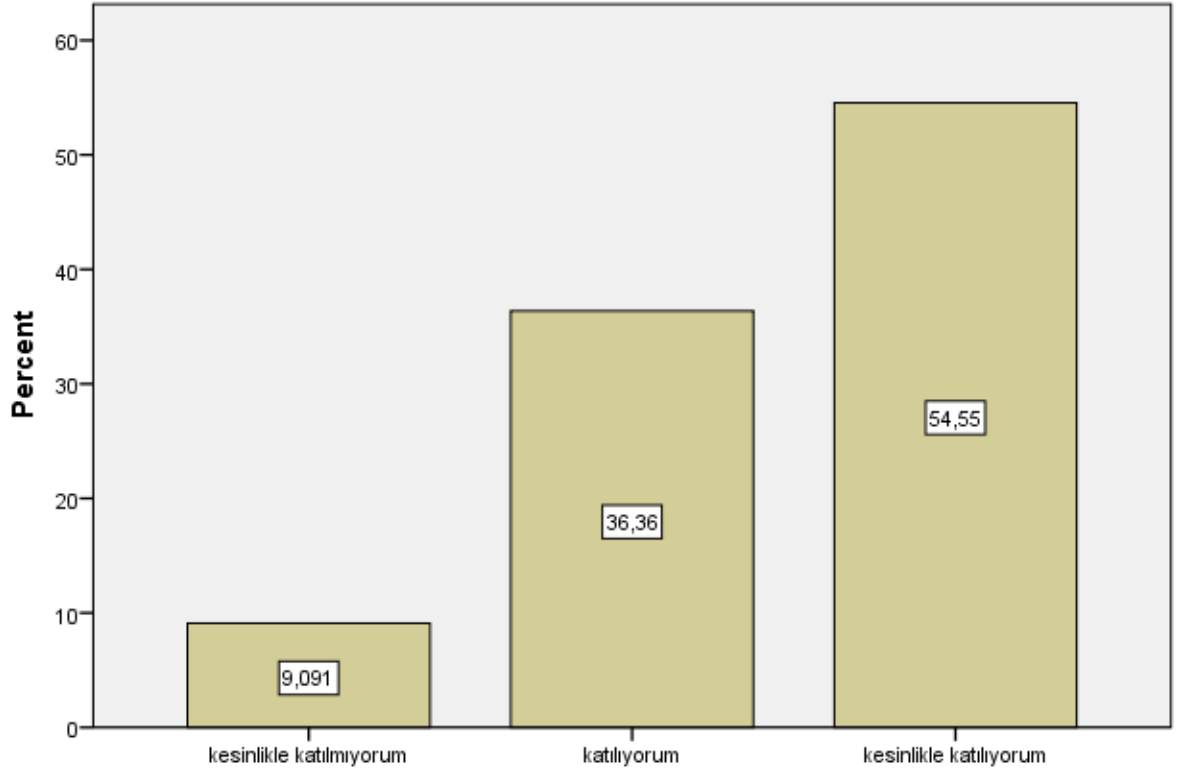
Dersin sorumlusu ile ilgili olarak [Öğrencilere karşı olumludur]

Dersin sorumlusu ile ilgili olarak [Öğrenciler arasında ayırım yapmaz]



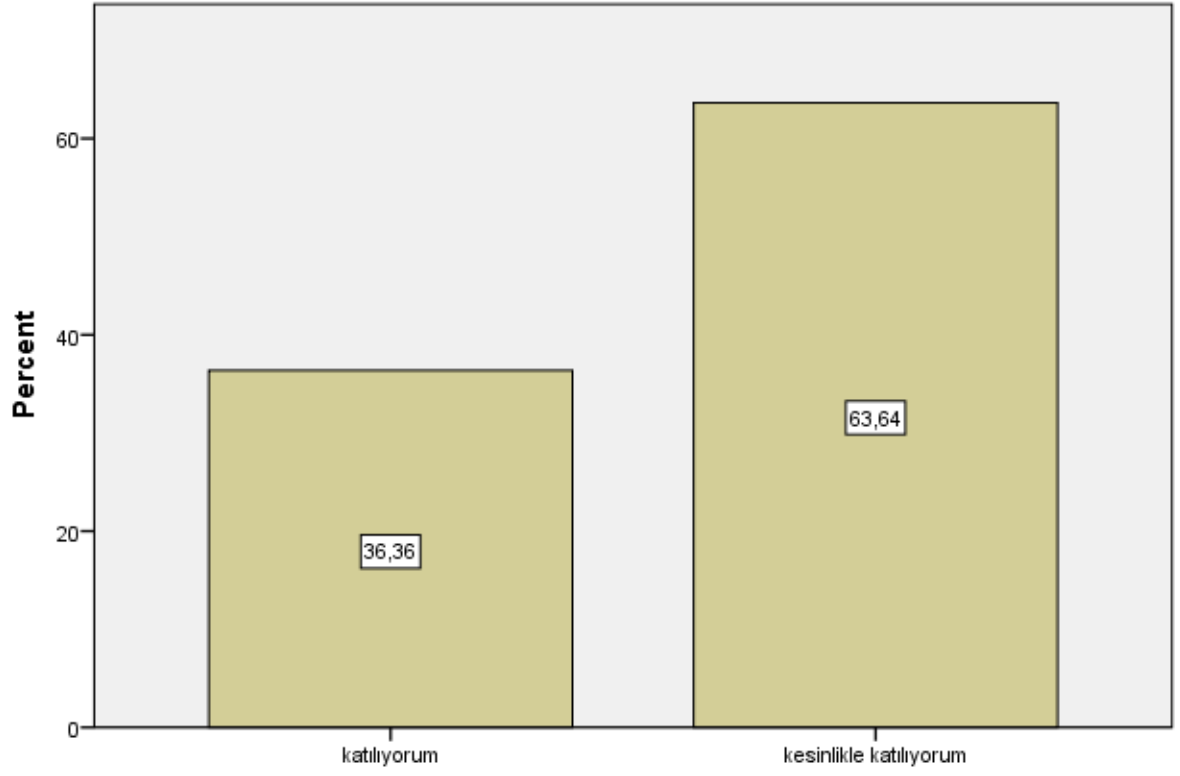
Dersin sorumlusu ile ilgili olarak [Öğrenciler arasında ayırım yapmaz]

Dersin sorumlusu ile ilgili olarak [Ders saati dışında dersle ilgili olarak öğrenciye zaman ayırır]



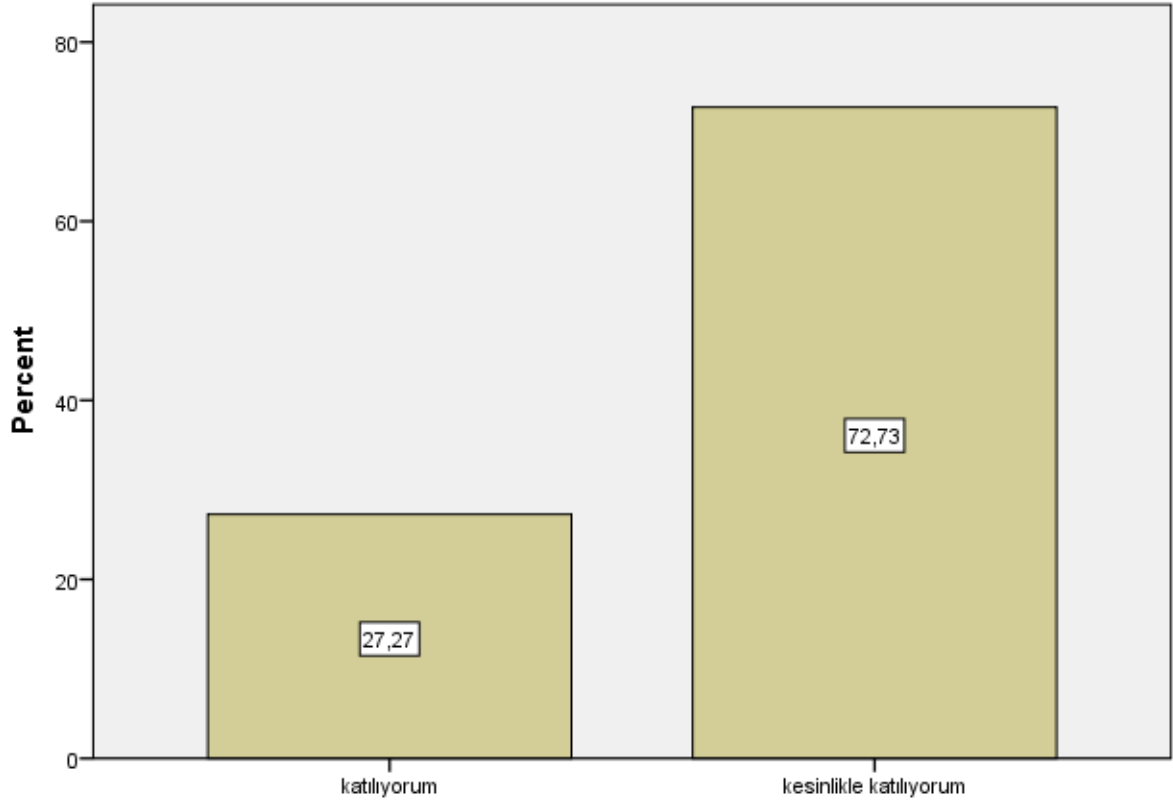
Dersin sorumlusu ile ilgili olarak [Ders saati dışında dersle ilgili olarak öğrenciye zaman ayırır]

Dersin sorumlusu ile ilgili olarak [Sınav kağıdını incelemek için çekinmeden odasına gidebilirim]



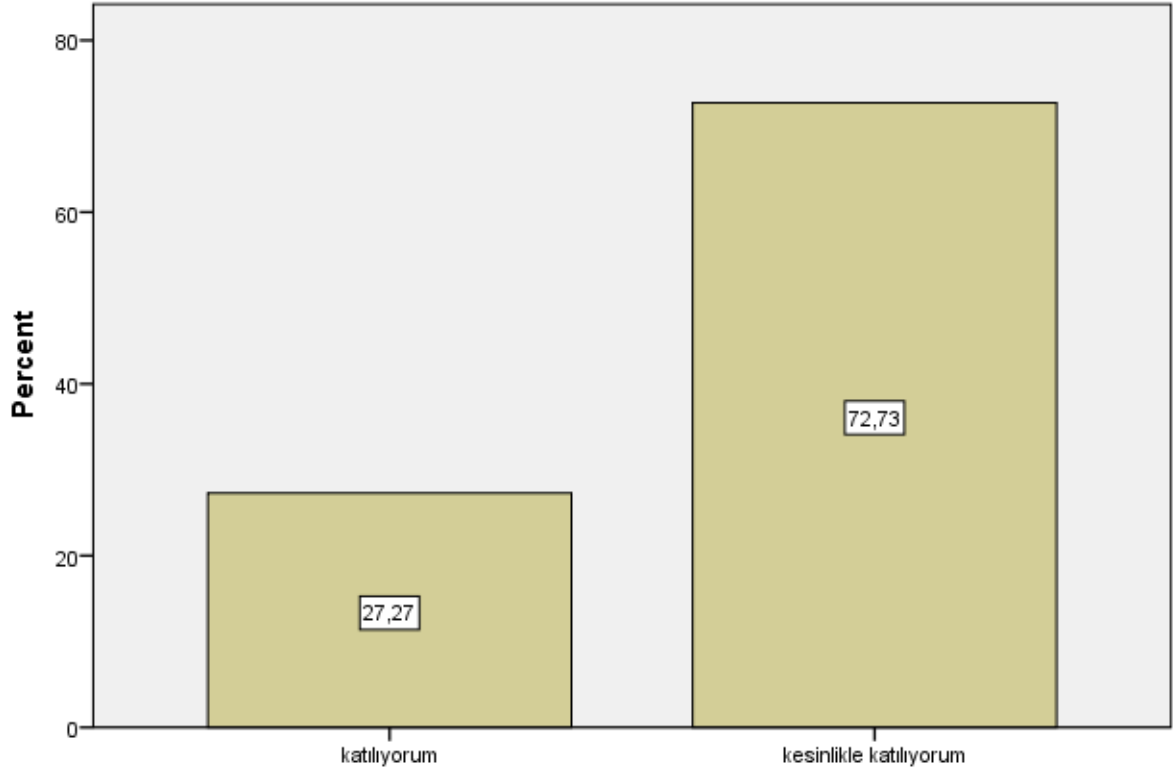
Dersin sorumlusu ile ilgili olarak [Sınav kağıdını incelemek için çekinmeden odasına gidebilirim]

Dersin sorumlusu ile ilgili olarak [Ders sırasında çekinmeden soru sorabilirim]



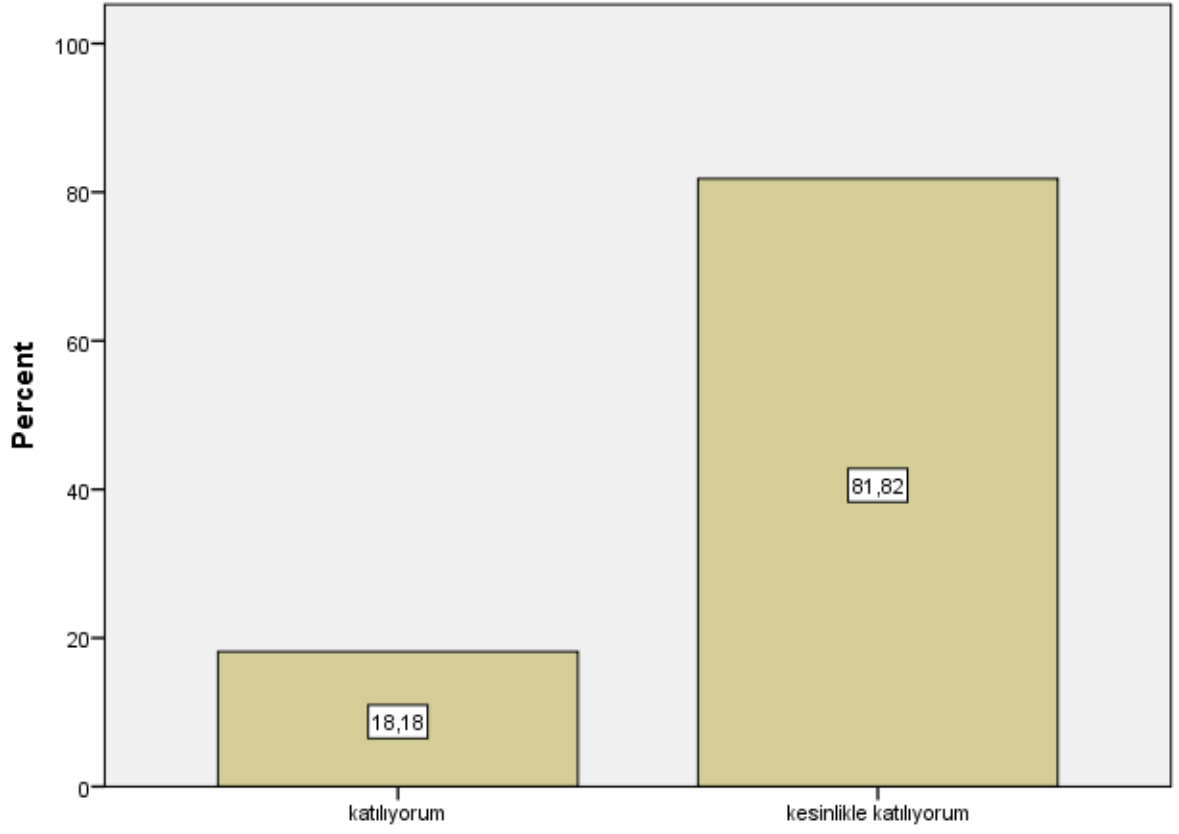
Dersin sorumlusu ile ilgili olarak [Ders sırasında çekinmeden soru sorabilirim]

Ders ile ilgili olarak [Dönem başında dersin hedefi, içeriği ve öğrencilerden beklentiler açıklandı]



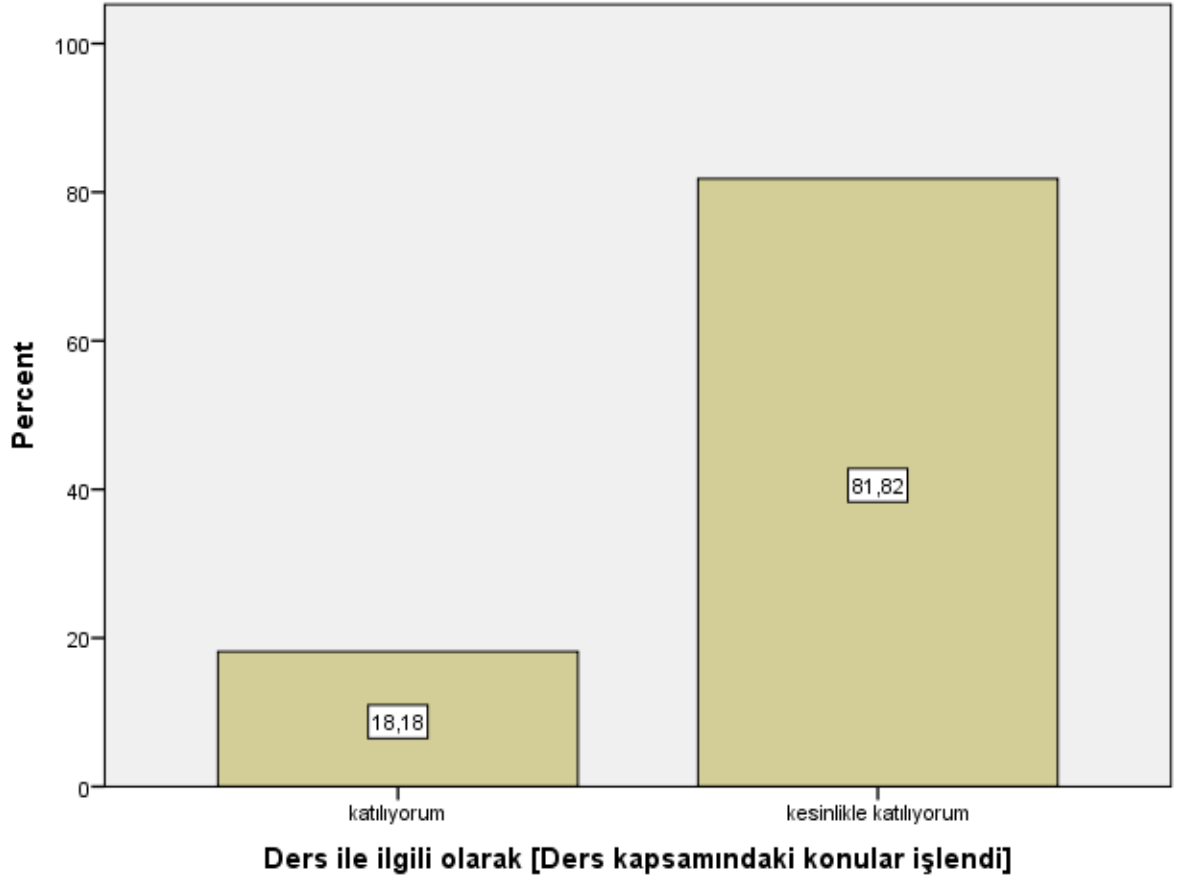
Ders ile ilgili olarak [Dönem başında dersin hedefi, içeriği ve öğrencilerden beklentiler açıklandı]

Ders ile ilgili olarak [Ders ile ilgili kaynaklar tanıtıldı]

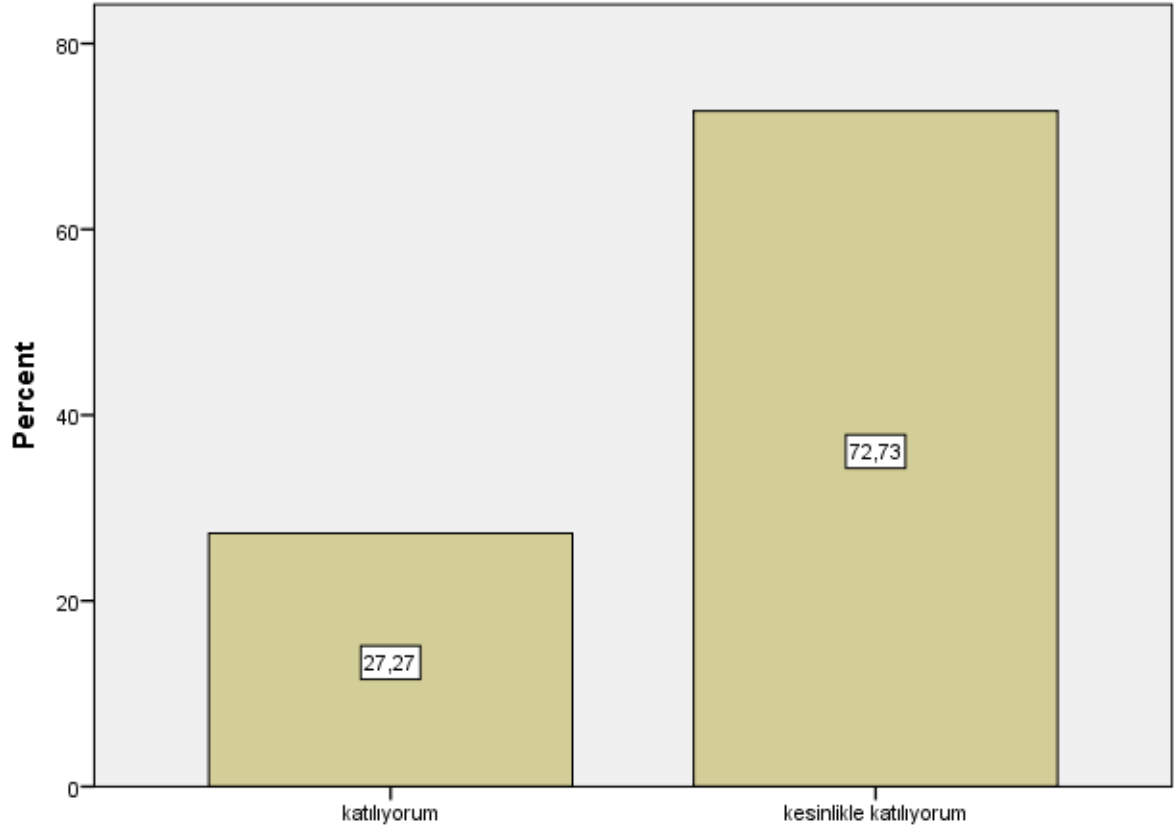


Ders ile ilgili olarak [Ders ile ilgili kaynaklar tanıtıldı]

Ders ile ilgili olarak [Ders kapsamındaki konular işlendi]

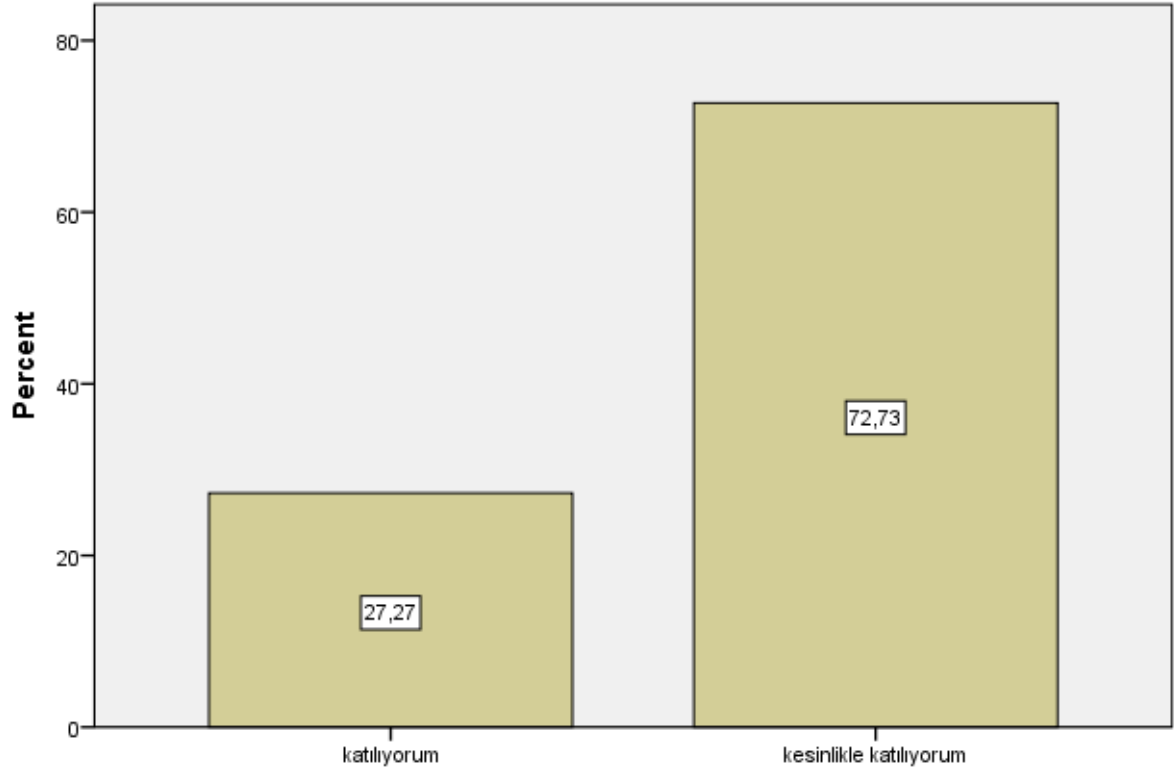


Ders ile ilgili olarak [Anlatılan konuların düzeyi bana uygundu]



Ders ile ilgili olarak [Anlatılan konuların düzeyi bana uygundu]

Ders ile ilgili olarak [Bu ders mesleğimde kullanabileceğim önemli bilgi ve becerileri kazandırdı.]

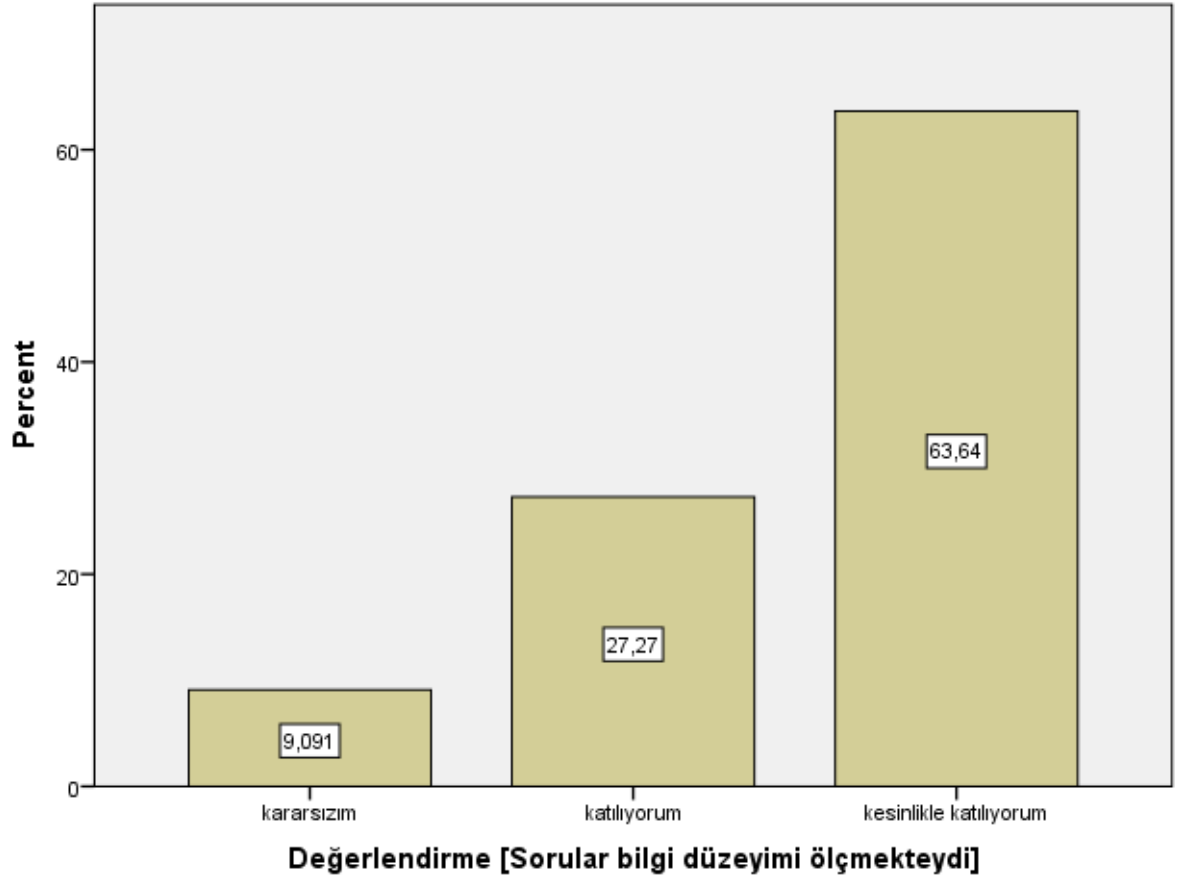


Ders ile ilgili olarak [Bu ders mesleğimde kullanabileceğim önemli bilgi ve becerileri kazandırdı.]

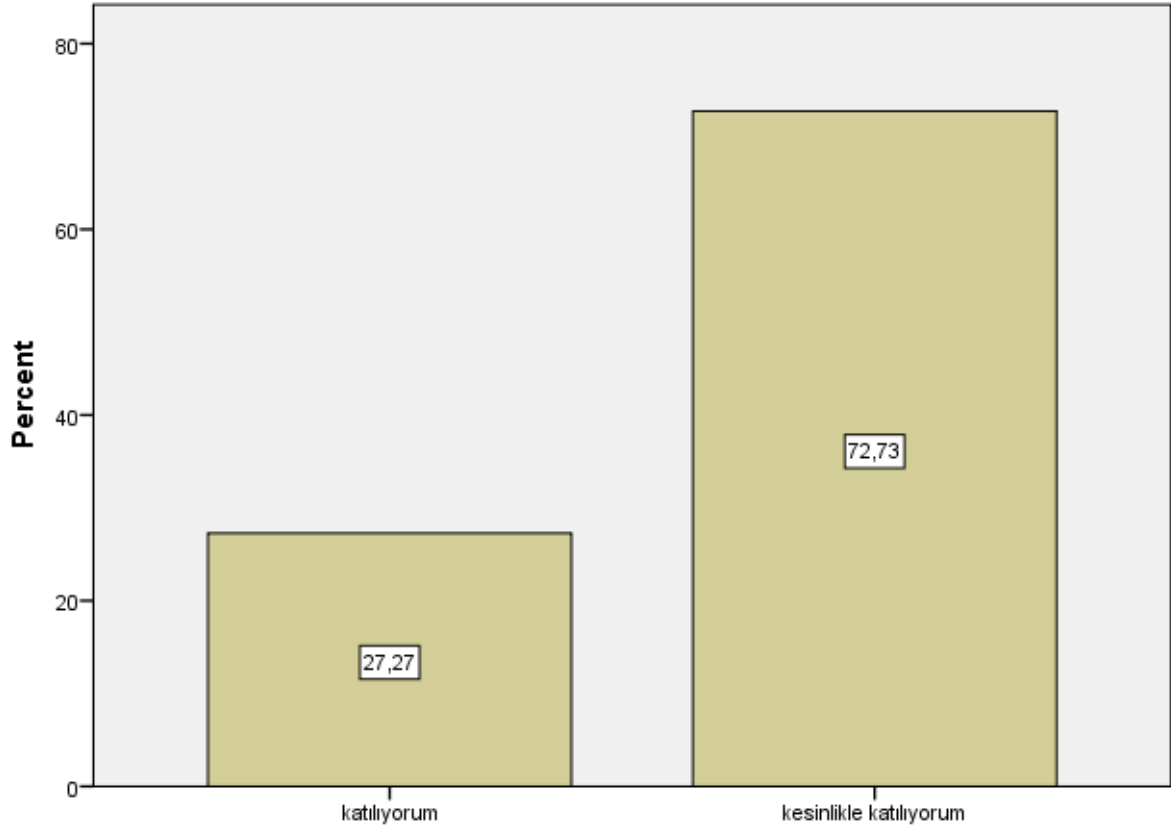
Değerlendirme [Sorular daha sonra tartışıldı ve yanıtlandı]



Değerlendirme [Sorular bilgi düzeyimi ölçmekteydi]



Değerlendirme [Sınav sonuçları adil bir şekilde puanlandı.]



Değerlendirme [Sınav sonuçları adil bir şekilde puanlandı.]

```
FREQUENCIES VARIABLES=S1 S2 S3 S4 S5 S6 S7 S8 S9 S10 S11 S12 S13 S14 S15 S16  
S17 S18 S19 S20 S21 S22 S23 S24 S25 S26  
/STATISTICS=MEAN  
/ORDER=ANALYSIS.
```

Frequencies

Notes

Output Created	10-JUL-2021 21:26:23
Comments	
Input	Data C:\Users\User\Desktop\kalip sanat tarihi.sav
	Active Dataset DataSet1
	Filter <none>

	Weight	<none>	
	Split File	<none>	
	N of Rows in Working Data File		11
Missing Value Handling	Definition of Missing	User-defined missing values are treated as missing.	
	Cases Used	Statistics are based on all cases with valid data.	
Syntax		<pre> FREQUENCIES VARIABLES=S1 S2 S3 S4 S5 S6 S7 S8 S9 S10 S11 S12 S13 S14 S15 S16 S17 S18 S19 S20 S21 S22 S23 S24 S25 S26 /STATISTICS=MEAN /ORDER=ANALYSIS. </pre>	
Resources	Processor Time		00:00:00,02
	Elapsed Time		00:00:00,02

[DataSet1] C:\Users\User\Desktop\kalıp sanat tarihi.sav

Statistics

		Bu ders, aşağıdaki program çıktılarının kazandırılmasın da ne kadar katkı sağlamaktadır? [Sanat Tarihi alanı ile ilgili konularda sözlü ve yazılı etkin iletişim kurma ve bu konulara ilişkin çözüm önerilerini aktarabilme becerisi]	Bu ders, aşağıdaki program çıktılarının kazandırılmasın da ne kadar katkı sağlamaktadır? [Sanat Tarihi alanında yeterli bilgiye sahip olma ve uygulama alanlarındaki problemleri saptama, tanımlama, analiz etme ve çözüm yöntemleri geliştirebilme becerisi]	Bu ders, aşağıdaki program çıktılarının kazandırılmasın da ne kadar katkı sağlamaktadır? [Bireysel ve grup olarak alanı ile ilgili çalışmaları disiplinli ve gerektiğinde sorumluluk alarak etkin yürütebilme]	Bu ders, aşağıdaki program çıktılarının kazandırılmasın da ne kadar katkı sağlamaktadır? [Sanat Tarihi uygulama alanlarındaki problemleri çözmek için bilişim teknolojilerini etkin olarak kullanabilme]	Bu ders, aşağıdaki program çıktılarının kazandırılmasın da ne kadar katkı sağlamaktadır? [Sanat Tarihi ile ilgili araştırmalarda ve faaliyetlerde bilimsel, kültürel, toplumsal ve mesleki etik değerlere uygun hareket etme becerisi]
N	Valid	11	11	11	11	11
	Missing	0	0	0	0	0
	Mean	4,73	4,64	4,45	4,55	4,64

Statistics

		Bu ders, aşağıdaki program çıktılarının kazandırılmasın da ne kadar katkı sağlamaktadır? [Alanı ile ilgili problemleri çözebilecek ve meslektaşları ile iletişim kurabilecek düzeyde yabancı dil öğrenebilme]	Bu ders, aşağıdaki program çıktılarının kazandırılmasın da ne kadar katkı sağlamaktadır? [Sosyal ve toplumsal problemleri fark etme ve çözüm geliştirebilme]	Bu ders, aşağıdaki program çıktılarının kazandırılmasın da ne kadar katkı sağlamaktadır? [İlgi duyduğu alanda kendini geliştirebilme]	Dersin sorumlusu ile ilgili olarak [Derse hazırlıklı gelir]	Dersin sorumlusu ile ilgili olarak [Ders zamanını etkin kullanır]
N	Valid	11	11	11	11	11
	Missing	0	0	0	0	0
	Mean	3,73	4,64	4,64	4,73	4,73

Statistics

		Dersin sorumlusu ile ilgili olarak [Anlattığı konuya hakimdir.]	Dersin sorumlusu ile ilgili olarak [Dersi öğretmekte başarılıdır]	Dersin sorumlusu ile ilgili olarak [Dersi yüzeysel olarak işler]	Dersin sorumlusu ile ilgili olarak [Öğrencilere karşı olumludur]	Dersin sorumlusu ile ilgili olarak [Öğrenciler arasında ayırım yapmaz]
N	Valid	11	11	11	11	11
	Missing	0	0	0	0	0
	Mean	4,82	4,73	3,00	4,73	4,36

Statistics

		Dersin sorumlusu ile ilgili olarak [Ders saati dışında dersle ilgili olarak öğrenciye zaman ayırır]	Dersin sorumlusu ile ilgili olarak [Sınav kağıdını incelemek için çekinmeden odasına gidebilirim]	Dersin sorumlusu ile ilgili olarak [Ders sırasında çekinmeden soru sorabilirim]	Ders ile ilgili olarak [Dönem başında dersin hedefi, içeriği ve öğrencilerden beklentiler açıklandı]	Ders ile ilgili olarak [Ders ile ilgili kaynaklar tanıtıldı]
N	Valid	11	11	11	11	11

Missing	0	0	0	0	0
Mean	4,27	4,64	4,73	4,73	4,82

Statistics

	Ders ile ilgili olarak [Ders kapsamındaki konular işlendi]	Ders ile ilgili olarak [Anlatılan konuların düzeyi bana uygundu]	Ders ile ilgili olarak [Bu ders mesleğimde kullanabileceğim önemli bilgi ve becerileri kazandırdı.]	Değerlendirme [Sorular daha sonra tartışıldı ve yanıtlandı]	Değerlendirme [Sorular bilgi düzeyimi ölçmekteydi]
N	Valid	11	11	11	11
	Missing	0	0	0	0
Mean		4,82	4,73	4,73	4,55

Statistics

		Değerlendirme [Sınav sonuçları adil bir şekilde puanlandı.]
N	Valid	11
	Missing	0
Mean		4,73

Frequency Table

Bu ders, aşağıdaki program çıktılarının kazandırılmasında ne kadar katkı sağlamaktadır?

[Sanat Tarihi alanı ile ilgili konularda sözlü ve yazılı etkin iletişim kurma ve bu konulara

ilişkin çözüm önerilerini aktarabilme becerisi]

	Frequency	Percent	Valid Percent	Cumulative Percent
katılıyorum	3	27,3	27,3	27,3
Valid kesinlikle katılıyorum	8	72,7	72,7	100,0
Total	11	100,0	100,0	

Bu ders, aşağıdaki program çıktılarının kazandırılmasında ne kadar katkı sağlamaktadır?

[Sanat Tarihi alanında yeterli bilgiye sahip olma ve uygulama alanlarındaki problemleri

saptama, tanımlama, analiz etme ve çözüm yöntemleri geliştirebilme becerisi]

	Frequency	Percent	Valid Percent	Cumulative Percent
katılıyorum	4	36,4	36,4	36,4
Valid kesinlikle katılıyorum	7	63,6	63,6	100,0
Total	11	100,0	100,0	

Bu ders, aşağıdaki program çıktılarının kazandırılmasında ne kadar katkı sağlamaktadır?

[Bireysel ve grup olarak alanı ile ilgili çalışmaları disiplinli ve gerektiğinde sorumluluk

olarak etkin yürütebilme]

	Frequency	Percent	Valid Percent	Cumulative Percent
kararsızım	2	18,2	18,2	18,2
Valid katılıyorum	2	18,2	18,2	36,4
kesinlikle katılıyorum	7	63,6	63,6	100,0
Total	11	100,0	100,0	

Bu ders, aşağıdaki program çıktılarının kazandırılmasında ne kadar katkı sağlamaktadır?

[Sanat Tarihi uygulama alanlarındaki problemleri çözmek için bilişim teknolojilerini etkin

olarak kullanabilme]

	Frequency	Percent	Valid Percent	Cumulative Percent
kararsızım	1	9,1	9,1	9,1
Valid katılıyorum	3	27,3	27,3	36,4
kesinlikle katılıyorum	7	63,6	63,6	100,0
Total	11	100,0	100,0	

Bu ders, aşağıdaki program çıktılarının kazandırılmasında ne kadar katkı sağlamaktadır?

[Sanat Tarihi ile ilgili araştırmalarda ve faaliyetlerde bilimsel, kültürel, toplumsal ve

mesleki etik değerlere uygun hareket etme becerisi]

	Frequency	Percent	Valid Percent	Cumulative Percent
katılıyorum	4	36,4	36,4	36,4
Valid kesinlikle katılıyorum	7	63,6	63,6	100,0
Total	11	100,0	100,0	

Bu ders, aşağıdaki program çıktılarının kazandırılmasında ne kadar katkı sağlamaktadır?

[Alanı ile ilgili problemleri çözebilecek ve meslektaşları ile iletişim kurabilecek düzeyde yabancı dil öğrenebilme]

	Frequency	Percent	Valid Percent	Cumulative Percent
kesinlikle katılmıyorum	2	18,2	18,2	18,2
kararsızım	2	18,2	18,2	36,4
Valid katılıyorum	2	18,2	18,2	54,5
kesinlikle katılıyorum	5	45,5	45,5	100,0
Total	11	100,0	100,0	

Bu ders, aşağıdaki program çıktılarının kazandırılmasında ne kadar katkı sağlamaktadır?

[Sosyal ve toplumsal problemleri fark etme ve çözüm geliştirebilme]

	Frequency	Percent	Valid Percent	Cumulative Percent
katılıyorum	4	36,4	36,4	36,4
Valid kesinlikle katılıyorum	7	63,6	63,6	100,0
Total	11	100,0	100,0	

Bu ders, aşağıdaki program çıktılarının kazandırılmasında ne kadar katkı sağlamaktadır?

[İlgi duyduğu alanda kendini geliştirebilme]

	Frequency	Percent	Valid Percent	Cumulative Percent
kararsızım	1	9,1	9,1	9,1
Valid katılıyorum	2	18,2	18,2	27,3
kesinlikle katılıyorum	8	72,7	72,7	100,0
Total	11	100,0	100,0	

Dersin sorumlusu ile ilgili olarak [Derse hazırlıklı gelir]

	Frequency	Percent	Valid Percent	Cumulative Percent
katılıyorum	3	27,3	27,3	27,3
Valid kesinlikle katılıyorum	8	72,7	72,7	100,0
Total	11	100,0	100,0	

Dersin sorumlusu ile ilgili olarak [Ders zamanını etkin kullanır]

	Frequency	Percent	Valid Percent	Cumulative Percent
katılıyorum	3	27,3	27,3	27,3
Valid kesinlikle katılıyorum	8	72,7	72,7	100,0
Total	11	100,0	100,0	

Dersin sorumlusu ile ilgili olarak [Anlattığı konuya hakimdir.]

	Frequency	Percent	Valid Percent	Cumulative Percent
katılıyorum	2	18,2	18,2	18,2
Valid kesinlikle katılıyorum	9	81,8	81,8	100,0
Total	11	100,0	100,0	

Dersin sorumlusu ile ilgili olarak [Dersi öğretmekte başarılıdır]

	Frequency	Percent	Valid Percent	Cumulative Percent
katılıyorum	3	27,3	27,3	27,3
Valid kesinlikle katılıyorum	8	72,7	72,7	100,0
Total	11	100,0	100,0	

Dersin sorumlusu ile ilgili olarak [Dersi yüzeysel olarak işler]

	Frequency	Percent	Valid Percent	Cumulative Percent
kesinlikle katılmıyorum	5	45,5	45,5	45,5
Valid katılıyorum	2	18,2	18,2	63,6
Valid kesinlikle katılıyorum	4	36,4	36,4	100,0
Total	11	100,0	100,0	

Dersin sorumlusu ile ilgili olarak [Öğrencilere karşı olumludur]

	Frequency	Percent	Valid Percent	Cumulative Percent
--	-----------	---------	---------------	--------------------

	katılıyorum	3	27,3	27,3	27,3
Valid	kesinlikle katılıyorum	8	72,7	72,7	100,0
	Total	11	100,0	100,0	

Dersin sorumlusu ile ilgili olarak [Öğrenciler arasında ayırım yapmaz]

		Frequency	Percent	Valid Percent	Cumulative Percent
	kesinlikle katılmıyorum	1	9,1	9,1	9,1
Valid	katılıyorum	3	27,3	27,3	36,4
	kesinlikle katılıyorum	7	63,6	63,6	100,0
	Total	11	100,0	100,0	

Dersin sorumlusu ile ilgili olarak [Ders saati dışında dersle ilgili olarak öğrenciye zaman ayırır]

		Frequency	Percent	Valid Percent	Cumulative Percent
	kesinlikle katılmıyorum	1	9,1	9,1	9,1
Valid	katılıyorum	4	36,4	36,4	45,5
	kesinlikle katılıyorum	6	54,5	54,5	100,0
	Total	11	100,0	100,0	

Dersin sorumlusu ile ilgili olarak [Sınav kağıdını incelemek için çekinmeden odasına gidebilirim]

		Frequency	Percent	Valid Percent	Cumulative Percent
	katılıyorum	4	36,4	36,4	36,4
Valid	kesinlikle katılıyorum	7	63,6	63,6	100,0
	Total	11	100,0	100,0	

Dersin sorumlusu ile ilgili olarak [Ders sırasında çekinmeden soru sorabilirim]

		Frequency	Percent	Valid Percent	Cumulative Percent
Valid	katılıyorum	3	27,3	27,3	27,3
	kesinlikle katılıyorum	8	72,7	72,7	100,0

Total	11	100,0	100,0
-------	----	-------	-------

**Ders ile ilgili olarak [Dönem başında dersin hedefi, içeriği ve öğrencilerden beklentiler
açımlandı]**

	Frequency	Percent	Valid Percent	Cumulative Percent
katılıyorum	3	27,3	27,3	27,3
Valid kesinlikle katılıyorum	8	72,7	72,7	100,0
Total	11	100,0	100,0	

Ders ile ilgili olarak [Ders ile ilgili kaynaklar tanıtıldı]

	Frequency	Percent	Valid Percent	Cumulative Percent
katılıyorum	2	18,2	18,2	18,2
Valid kesinlikle katılıyorum	9	81,8	81,8	100,0
Total	11	100,0	100,0	

Ders ile ilgili olarak [Ders kapsamındaki konular işlendi]

	Frequency	Percent	Valid Percent	Cumulative Percent
katılıyorum	2	18,2	18,2	18,2
Valid kesinlikle katılıyorum	9	81,8	81,8	100,0
Total	11	100,0	100,0	

Ders ile ilgili olarak [Anlatılan konuların düzeyi bana uygundu]

	Frequency	Percent	Valid Percent	Cumulative Percent
katılıyorum	3	27,3	27,3	27,3
Valid kesinlikle katılıyorum	8	72,7	72,7	100,0
Total	11	100,0	100,0	

**Ders ile ilgili olarak [Bu ders mesleğimde kullanabileceğim önemli bilgi ve becerileri
kazandırdı.]**

	Frequency	Percent	Valid Percent	Cumulative Percent
katılıyorum	3	27,3	27,3	27,3
Valid kesinlikle katılıyorum	8	72,7	72,7	100,0
Total	11	100,0	100,0	

Değerlendirme [Sorular daha sonra tartışıldı ve yanıtlandı]

	Frequency	Percent	Valid Percent	Cumulative Percent
kesinlikle katılmıyorum	1	9,1	9,1	9,1
Valid katılıyorum	3	27,3	27,3	36,4
kesinlikle katılıyorum	7	63,6	63,6	100,0
Total	11	100,0	100,0	

Değerlendirme [Sorular bilgi düzeyimi ölçmekteydi]

	Frequency	Percent	Valid Percent	Cumulative Percent
kararsızım	1	9,1	9,1	9,1
Valid katılıyorum	3	27,3	27,3	36,4
kesinlikle katılıyorum	7	63,6	63,6	100,0
Total	11	100,0	100,0	

Değerlendirme [Sınav sonuçları adil bir şekilde puanlandı.]

	Frequency	Percent	Valid Percent	Cumulative Percent
katılıyorum	3	27,3	27,3	27,3
Valid kesinlikle katılıyorum	8	72,7	72,7	100,0
Total	11	100,0	100,0	